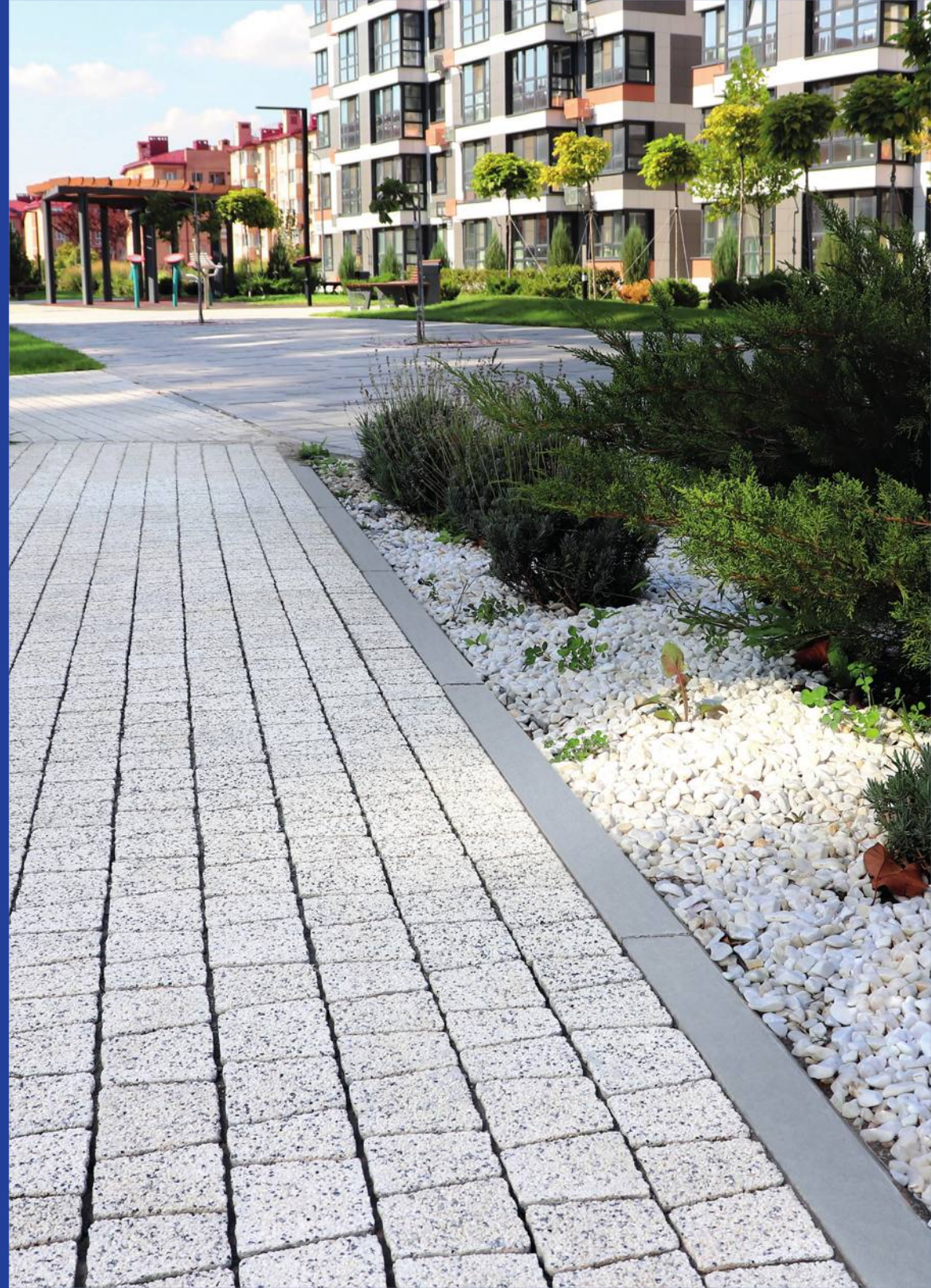


**БЕТЕКС**  
ТЕХНОЛОГИИ КАЧЕСТВА

# КАТАЛОГ ПРОДУКЦИИ

---

**ТРОТУАРНАЯ ПЛИТКА  
ЭЛЕМЕНТЫ БЛАГОУСТРОЙСТВА**



# СОДЕРЖАНИЕ

О компании .....	2
Палитра цветов и фактур .....	6
- Моноцвета .....	8
- Color-Mix .....	10
- Фактуры .....	14
Тротуарная плитка .....	16
- Коллекции .....	18
- Стандартные формы .....	66
Дорожные элементы .....	82
Ландшафтные элементы .....	88
Стеновые материалы .....	92
Транспортные услуги .....	96
Дизайн-проект .....	97
Рекомендации по укладке .....	100
Правила эксплуатации .....	103
Сертификаты качества .....	104

# О КОМПАНИИ

ООО «АксайСтройПром» с 2004 года производит тротуарную плитку и дорожные элементы под торговой маркой «БЕТТЕКС» и, как самый крупный завод-производитель в Ростовской области, является лидером отрасли в регионе.



ТЕХНОЛОГИИ  
КАЧЕСТВА

**БЕТТЕКС**  
ТЕХНОЛОГИИ КАЧЕСТВА

В названии торговой марки «БЕТТЕКС» заложен основной вид деятельности организации - производство бетонных изделий. В основе лежит сочетание слов «БЕТонные ТЕХнологии».

На протяжении работы компании удалось создать развитую производственную инфраструктуру с парком технологического оборудования, что позволяет сегодня предлагать именно те продукты и сервисы, которые востребованы в сфере благоустройства.

Сегодня «АксайСтройПром» занимает место передового предприятия в сфере благоустройства как общественных и коммерческих, так и частных пространств. А широкий ассортимент форм, фактур, цветовых решений тротуарных плит и качество изделий стали неотъемлемым историческим ориентиром развития компании.

Спустя время приоритеты работы компании остаются неизменными: строгое соблюдение технологий производства, трендовые продукты и прогрессивный сервис с максимальной заботой о покупателях и партнерах.

Производство продукции осуществляется на двух автоматизированных линиях MULTIMAT RH – 2000 – 2 VA фирмы HESS по технологии полусухого вибропрессования с патентованной системой вибрации «VARIOTRONIC», которая гарантирует высокую плотность изделий.

Среди других бетоноформовочных машин бренда HESS, линии отличаются высокой производительностью, коротким временем цикла, наибольшим разнообразием форм и точностью повторяемости изделий.

**Производственные мощности ООО «АксайСтройПром»:**

**- более 5 000 кв.м./сутки**

**- более 10 000 шт./сутки**

Бетонная двухслойная тротуарная плитка ТМ «БЕТТЕКС» производится путём одновременного воздействия на смесь вибрации и давления с минимальным количеством воды.

Двухслойная тротуарная плитка состоит из основного и лицевого слоев.

Технология двухслойного формования тротуарной плитки позволяет использовать в лицевом слое изделий белый цемент с пигментами, а также с добавлением разнообразных материалов: гранитную, мраморную крошки и др., для придания фактуры. Благодаря этому, цвет плитки становится ярче, фактура интереснее, а палитра коллекций разнообразнее.

Наши изделия отличаются высокой прочностью, ценятся за стойкость к механическим воздействиям и долговечность использования.

Благодаря наличию собственной лаборатории, компания может определять физико-механические характеристики каждой партии.

Являясь системообразующим предприятием строительной отрасли, ООО «АксайСтройПром» гарантирует оперативное решение вопросов по приоритетной загрузке производственных мощностей, доставке продукции и другие меры для эффективного исполнения полного объема обязательств.

Главный стандарт работы «АксайСтройПром» — безукоризненный контроль за всеми этапами производства, чтобы вся продукция «Беттекс» соответствовала строгим стандартам качества!

Продукция ТМ «БЕТТЕКС» сертифицирована и проходит постоянный контроль качества на соответствие требованиям ГОСТ. Производство соответствует международным стандартам согласно системе менеджмента качества ISO 9001:2015.

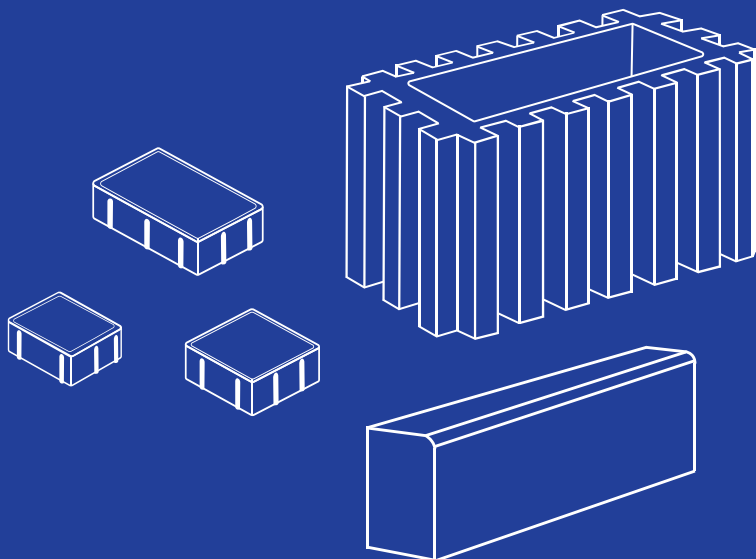
# ПРЕИМУЩЕСТВА ТОРГОВОЙ МАРКИ «БЕТТЕКС»

ТРОТУАРНАЯ ПЛИТКА

ДОРОЖНЫЕ ЭЛЕМЕНТЫ

ЛАНДШАФТНЫЕ ЭЛЕМЕНТЫ

СТЕНОВЫЕ И ОБЛИЦОВОЧНЫЕ МАТЕРИАЛЫ



## СТАБИЛЬНО ВЫСОКОЕ КАЧЕСТВО

Благодаря строгому соблюдению технологии производства и слаженной работе собственной лаборатории, качеству «Беттекс» можно смело доверять.



## ДОЛГОВЕЧНОСТЬ

Изделия сохраняют первоначальные характеристики в условиях соблюдения всех требований по эксплуатации. Срок службы продукции более 20 лет.



## УСТОЙЧИВОСТЬ К ПОГОДНЫМ УСЛОВИЯМ

Изделия ТМ «Беттекс» выпускаются с повышенным показателем морозостойкости и водопоглощения, мало восприимчивы к агрессивной внешней среде и открытому солнцу. Продукция сохраняет свою цветовую насыщенность.



## ЭКОЛОГИЧНОСТЬ

Изделия «Беттекс» производятся только из натуральных природных компонентов. Они не выделяют в атмосферу вредных веществ и полностью безопасны для человека и окружающей среды.



## ЭСТЕТИЧНОСТЬ

Широкий спектр сочетания цветов, форм и фактур позволяет воплотить в жизнь любую композицию: от смелых дизайнерских решений до стильных лаконичных вариантов мощений.

Качественное сырье

Высокотехнологичное  
оборудование

Квалифицированная  
команда

неотъемлемые составляющие  
изготовления продукции «Беттекс».

Автоматизация даёт возможность сократить ручной труд, что помогает снизить себестоимость изделий, а также позволяет более тщательно следить за каждым этапом производства.

Вы можете смело доверить нам благоустройство частного участка, крупного жилого комплекса или масштабной общественной территории. Многообразие форм, фактур и цветов позволяет воплощать в жизнь любые дизайны, а высокое качество изделий позволяет покрытию радовать вас долгие годы!

**Помните, что, приобретая тротуарную плитку для своего участка, вы вкладываетесь в свой комфорт!**



# ПАЛИТРА ЦВЕТОВ И ФАКТУР

# МОНОЦВЕТА

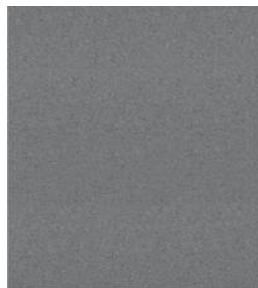
Гладкая поверхность



черный

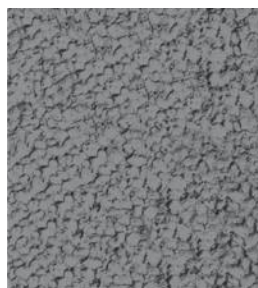
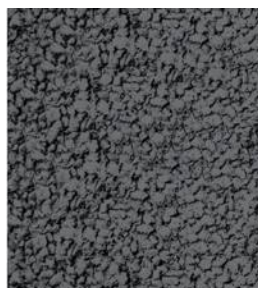
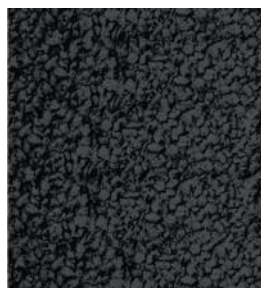


темно-серый



серый

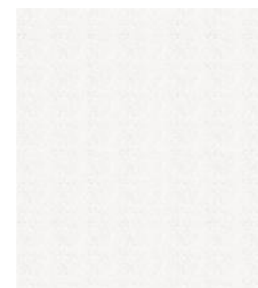
Гранитная поверхность



платинум

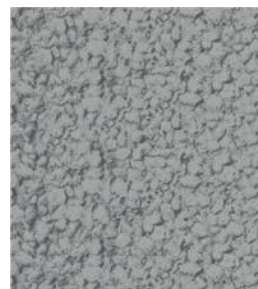


белый



ультра-белый

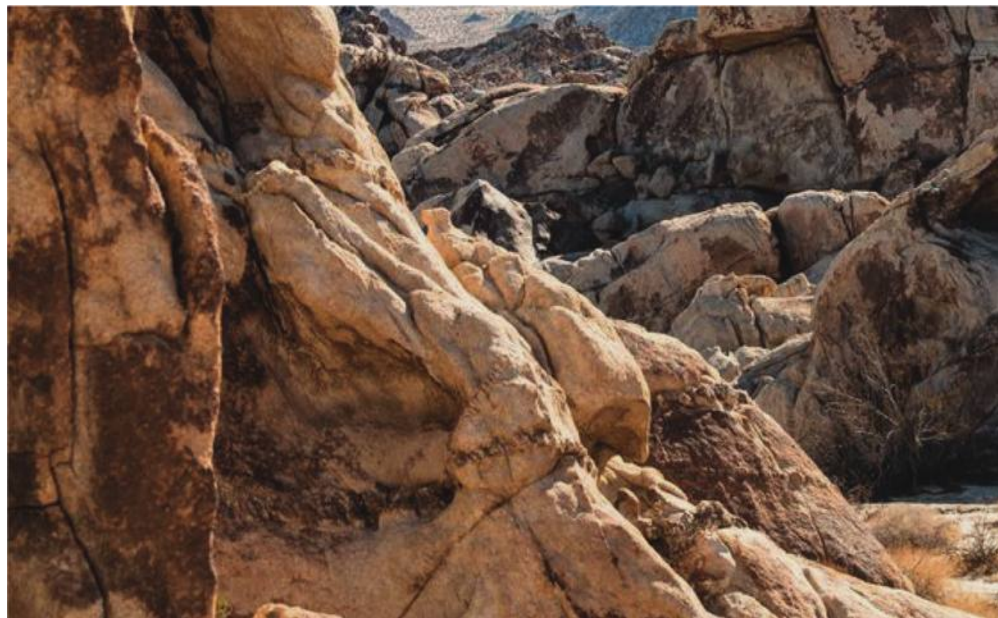
Гладкая поверхность



Гранитная поверхность



# МОНОЦВЕТА



бежевый

песочный

светло-коричневый

коричневый

Гладкая поверхность

Гранитная поверхность

Гладкая поверхность



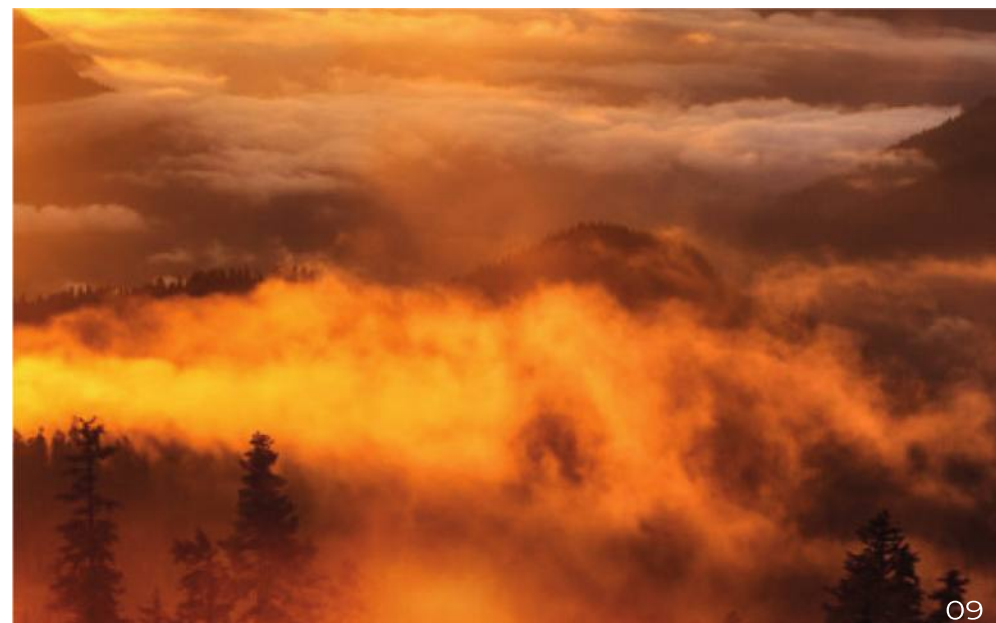
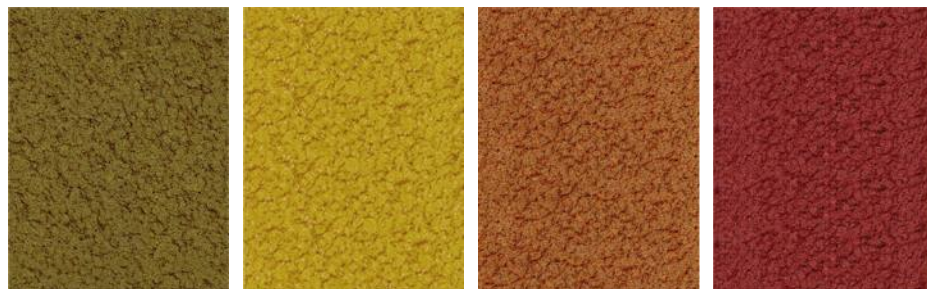
горчичный

желтый

оранжевый

красный

Гранитная поверхность



# COLOR-MIX

КАЛЛИСТО



АЙРОН



ПАПИРУС



ТЕРРАКОТА

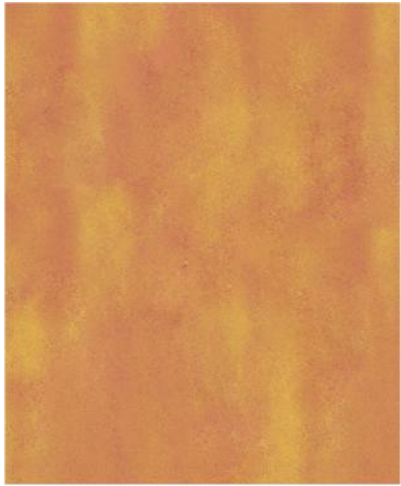


# COLOR-MIX

ИНДИГО



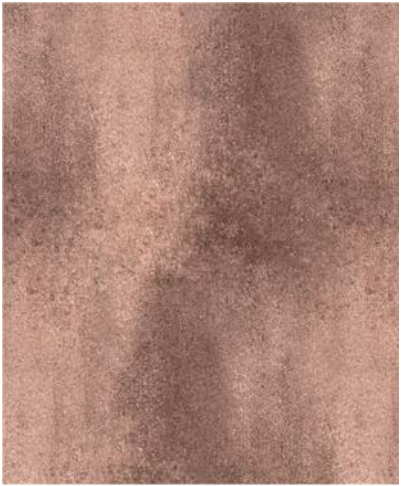
АМБЕР



АВАНТ



МАРЕНГО



# COLOR-MIX

САХСЕТ



МУССОН



АМИАНТ



САХАРА

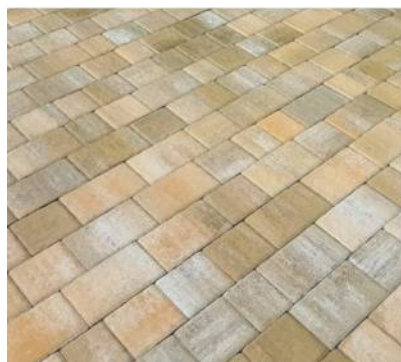


# COLOR-MIX

ОРЛЕАН



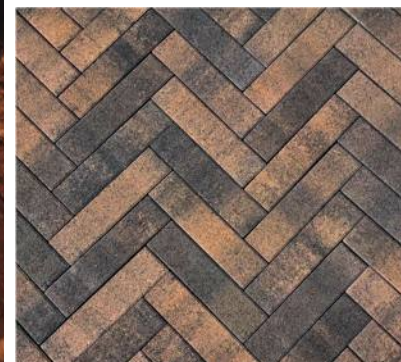
МУСТАНГ



ТАУП



МАКАДАМ



# ФАКТУРЫ



МРАМОР



КУПЕР



ГРАНИТ  
КУПЕР



ГРАНИТ  
КУПЕР



МРАМОР  
КУПЕР



КУПЕР  
МРАМОР



СТОУНРОК  
ЖЕЛТЫЙ



СТОУНРОК  
СЕРЫЙ

# ФАКТУРЫ



**ГЛАДКИЙ  
СЛОЙ**

Изготавливается на основе природных песков, которые позволяют создать идеально гладкую поверхность изделия, не снижая характеристики по прочности лицевого слоя.



**СЛОЙ  
EXTRA**

Оптимальное соотношение крупных и мелких песчаных заполнителей позволяют создавать изделия с повышенной прочностью и низкой истираемостью, практичностью и уникальной, глубокой цветопередачей Color-Mix.



**ГРАНИТНЫЙ  
СЛОЙ** непромывной

Основа верхнего слоя – гранитная крошка, которая позволяет достичь сглаженного фактурного верхнего слоя с повышенной прочностью и выраженным цветовым насыщением.

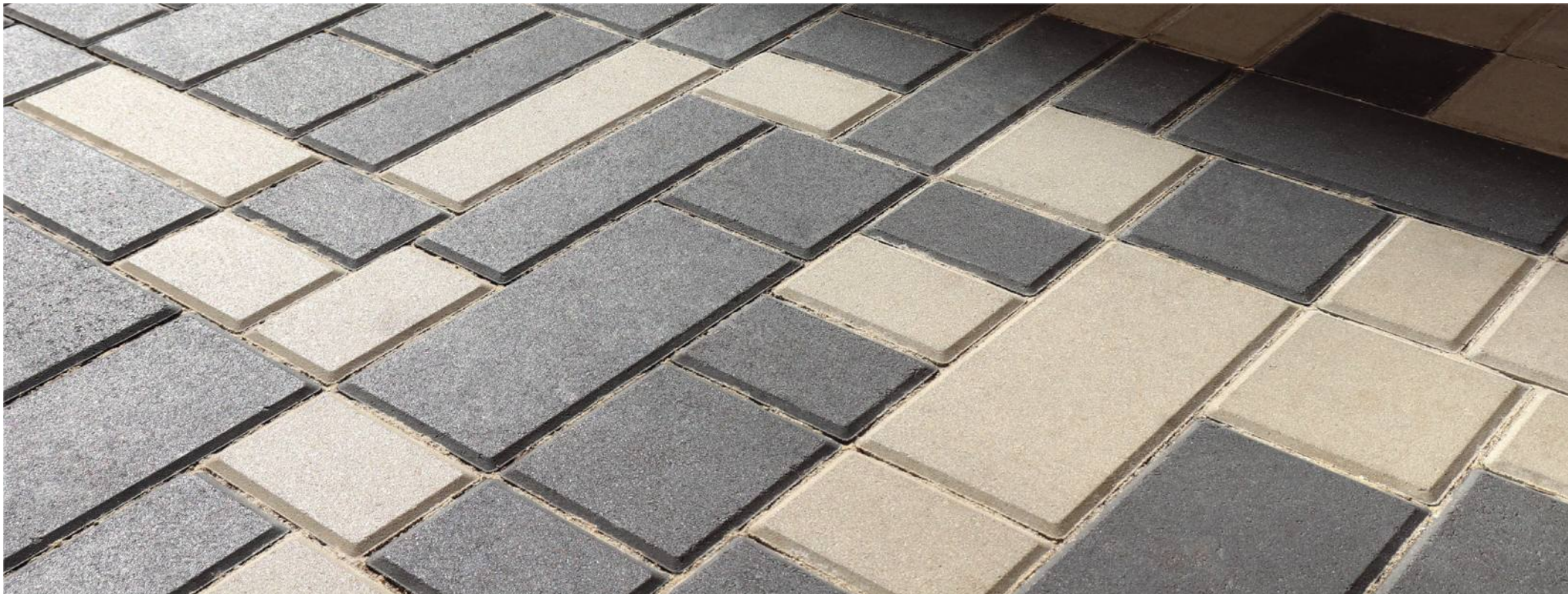


**ФАКТУРНЫЙ  
СЛОЙ** промывной

Добавление в верхний слой дробленного гранита, мрамора, купера, кварца, гравия с последующим оголением камня путем промывки под высоким давлением позволяет создать уникальную фактурную поверхность тротуарной плитки с естественными природными оттенками.

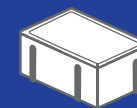
# ТРОТУАРНАЯ ПЛИТКА



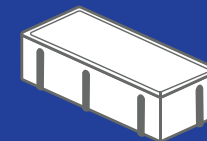


# МУЛЬТИТЕК

Проектирование зон с использованием данных плит впечатлит даже самого требовательного ценителя легкости и изящества в дизайне.



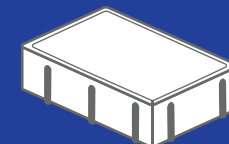
100x150



100x300



150x150



150x300

# ТЕХНИЧЕСКАЯ ИНФОРМАЦИЯ

## Физико-механические показатели изделий

Истираемость \_\_\_\_\_ не более 0,8 г/см<sup>2</sup>

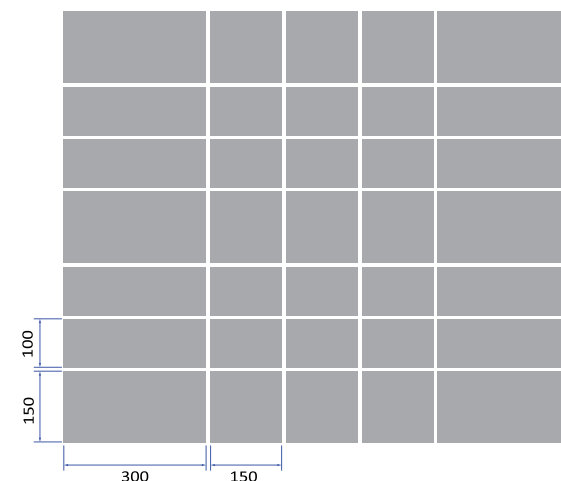
Водопоглощение \_\_\_\_\_ не более 6% по массе

Марка бетона по морозостойкости \_\_\_\_\_ F<sub>2</sub> 200

Класс бетона по прочности на сжатие \_\_\_\_\_ В25

Класс бетона по прочности на сжатие \_\_\_\_\_ В30 (по запросу)

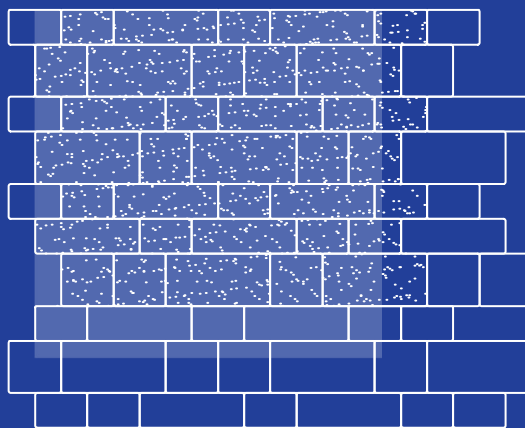
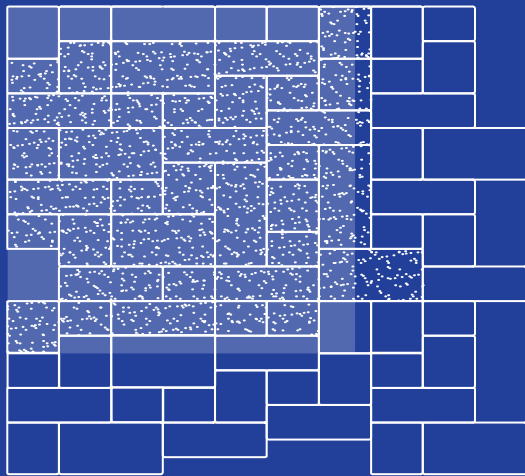
Раскладка плит в ряду



Высота, мм	60	80
Количество штук в 1 ряду	35	35
Количество рядов в 1 пачке	12	10
Количество штук в 1 м <sup>2</sup>	39,194	39,194
Количество м <sup>2</sup> в 1 ряду	0,893	0,893
Количество м <sup>2</sup> в 1 пачке	10,716	8,930
Вес 1 пачки с учетом поддона, тонн	1,510	1,665



# СХЕМЫ МОЩЕНИЯ

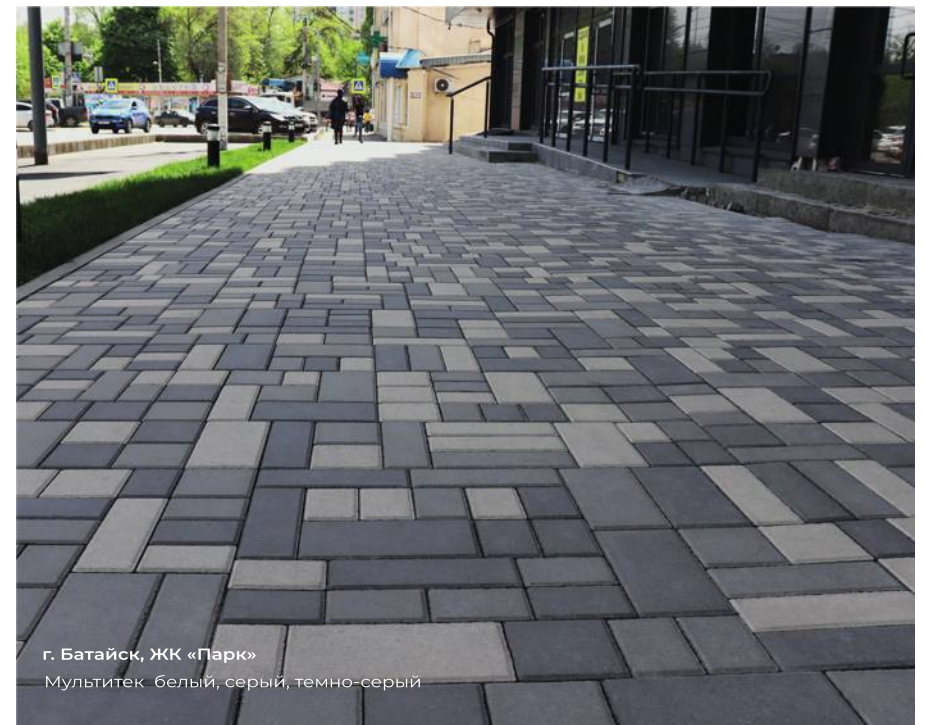


■ – обозначение 1м<sup>2</sup>

■ – обозначение модуля плитки



г. Ростов-на-Дону,  
Кафедральный собор Рождества Пресвятой Богородицы  
Мультитек непромоывной гранит Sobri-Mix Айрон,  
промоывной гранит белый купер



г. Батайск, ЖК «Парк»  
Мультитек белый, серый, темно-серый



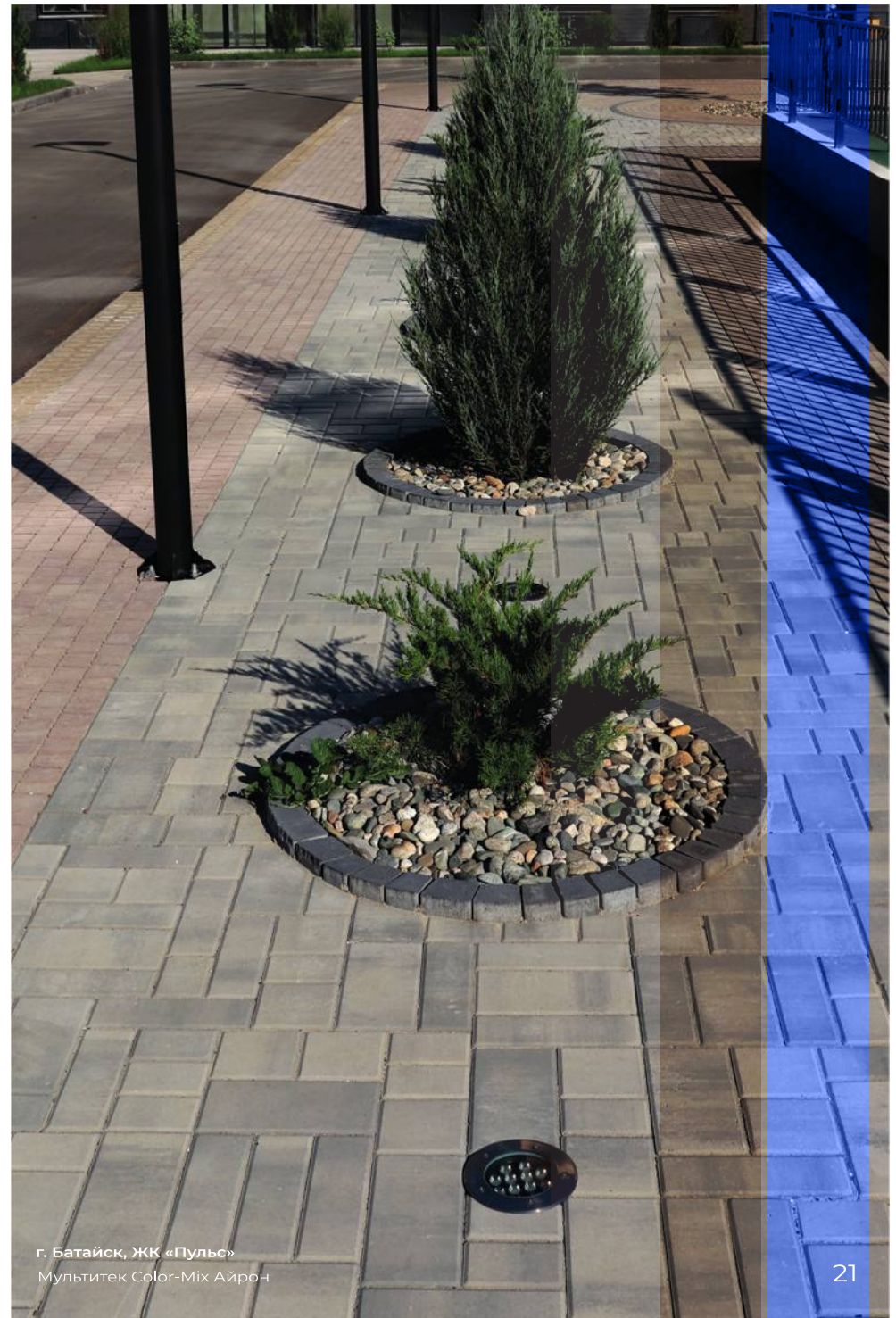
г. Ростов-на-Дону, пер. Газетный  
Мультитек белый, черный



Частная территория  
Мультитек Color-Mix Муссон



Частная территория  
Мультитек Color-Mix Каллисто

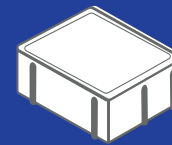


г. Батайск, ЖК «Пульс»  
Мультитек Color-Mix Айрон

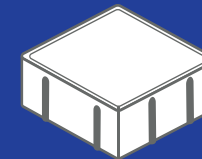


# ДАКОТА

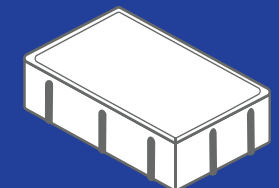
Правильная геометрия элементов обеспечивает ощущение порядка и гармонии в благоустройстве открытых пространств.



150x112



150x150



150x225

# ТЕХНИЧЕСКАЯ ИНФОРМАЦИЯ

## Физико-механические показатели изделий

Истираемость 40мм \_\_\_\_\_ не более 0,9 г/см<sup>2</sup>

Истираемость 60мм \_\_\_\_\_ не более 0,8 г/см<sup>2</sup>

Водопоглощение \_\_\_\_\_ не более 6% по массе

Марка бетона по морозостойкости \_\_\_\_\_ F<sub>2</sub> 200

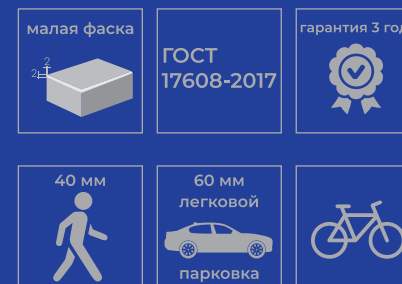
Класс бетона по прочности на сжатие 40мм \_\_\_\_\_ B22,5

Класс бетона по прочности на сжатие 60мм \_\_\_\_\_ B25

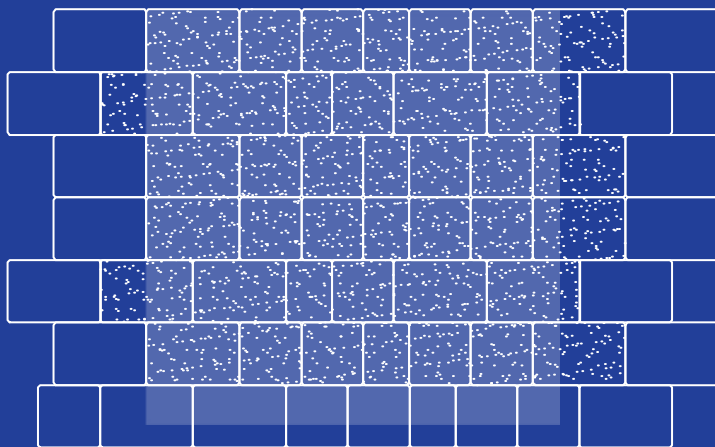
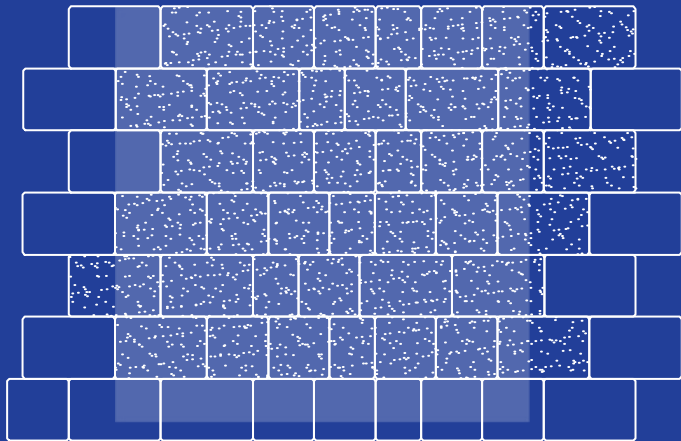
Раскладка плит в ряду



Высота, мм	40	60
Количество штук в 1 ряду	40	40
Количество рядов в 1 пачке	14	12
Количество штук в 1 м <sup>2</sup>	39,216	39,216
Количество м <sup>2</sup> в 1 ряду	1,020	1,020
Количество м <sup>2</sup> в 1 пачке	14,280	12,240
Вес 1 пачки с учетом поддона, тонн	1,348	1,760



# СХЕМЫ МОЩЕНИЯ



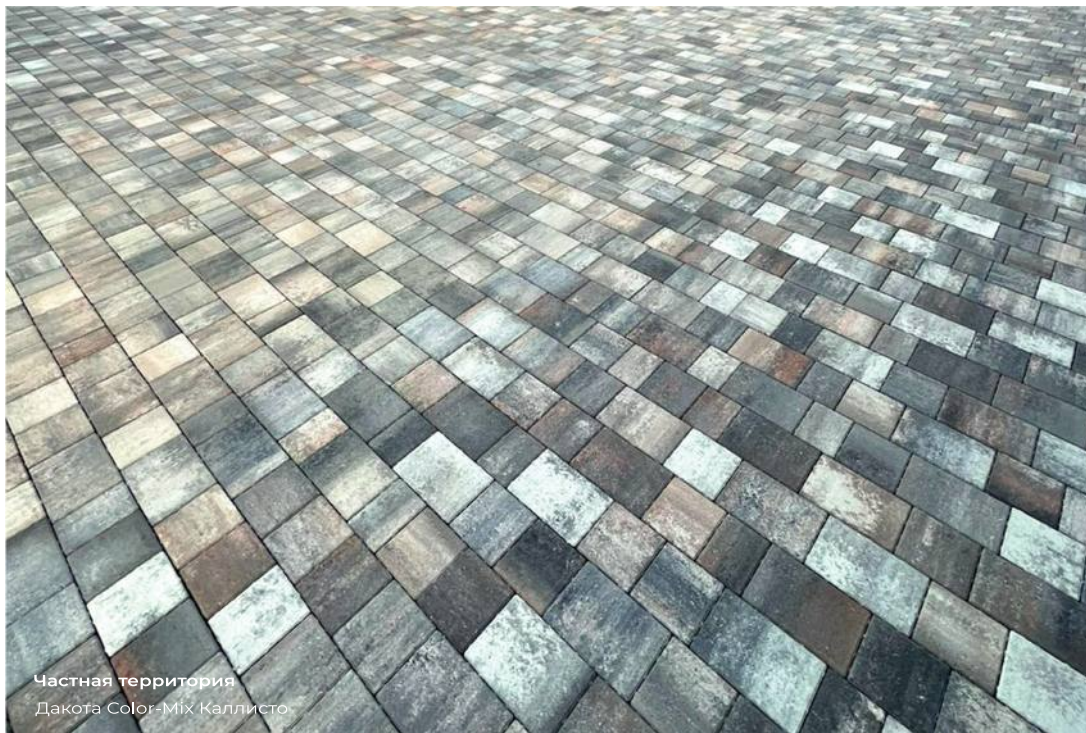
 – обозначение 1м<sup>2</sup>

 – обозначение модуля плитки





Частная территория  
Дакота Color-Mix Каллисто Extra



Частная территория  
Дакота Color-Mix Каллисто



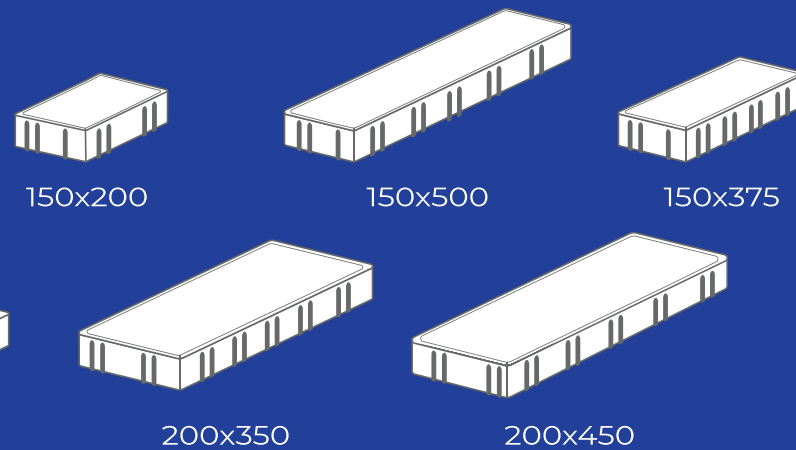
Ростовская обл., парк в с.Покровское  
Дакота Color-Mix Маринго





# АРТ-СИТИ

Плиты обеспечивают впечатляющий визуальный эффект и являются альтернативой для тех, кто ищет в пространствах эстетику и практичность.



# ТЕХНИЧЕСКАЯ ИНФОРМАЦИЯ

## Физико-механические показатели изделий

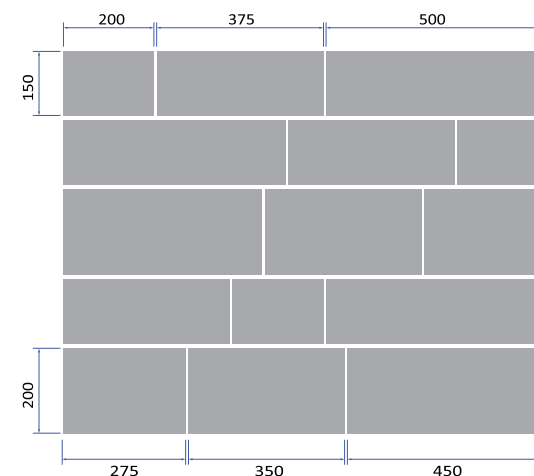
Истираемость \_\_\_\_\_ не более 0,8 г/см<sup>2</sup>

Водопоглощение \_\_\_\_\_ не более 6% по массе

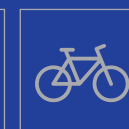
Марка бетона по морозостойкости \_\_\_\_\_ F<sub>2</sub>200

Класс бетона по прочности на сжатие \_\_\_\_\_ B25

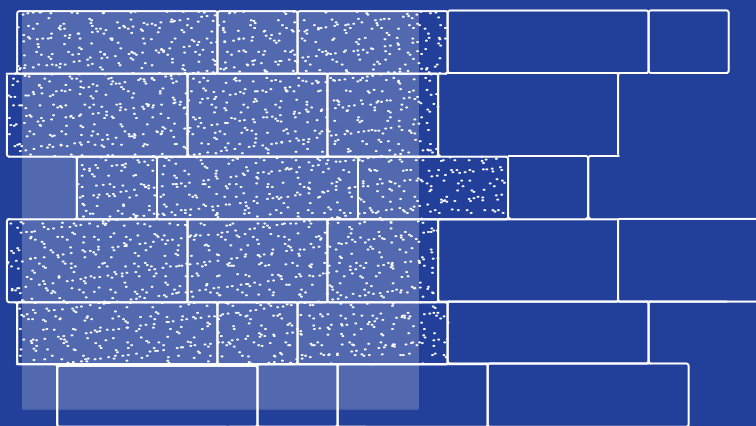
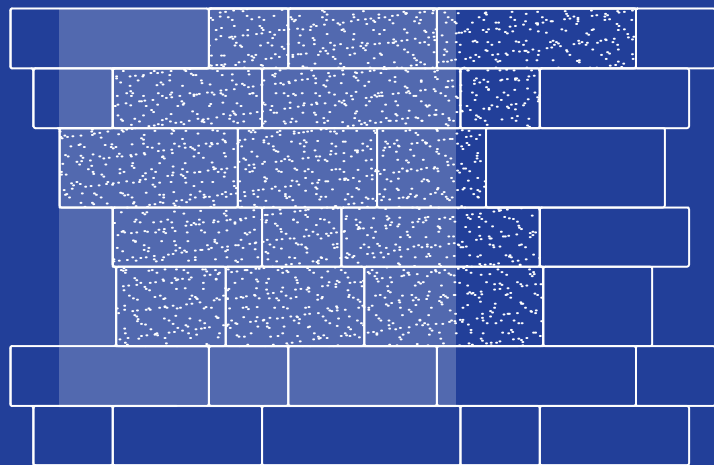
Раскладка плит в ряду



Высота, мм	60
Количество штук в 1 ряду	15
Количество рядов в 1 пачке	12
Количество штук в 1 м <sup>2</sup>	16,429
Количество м <sup>2</sup> в 1 ряду	0,913
Количество м <sup>2</sup> в 1 пачке	10,956
Вес 1 пачки с учетом поддона, тонн	1,499



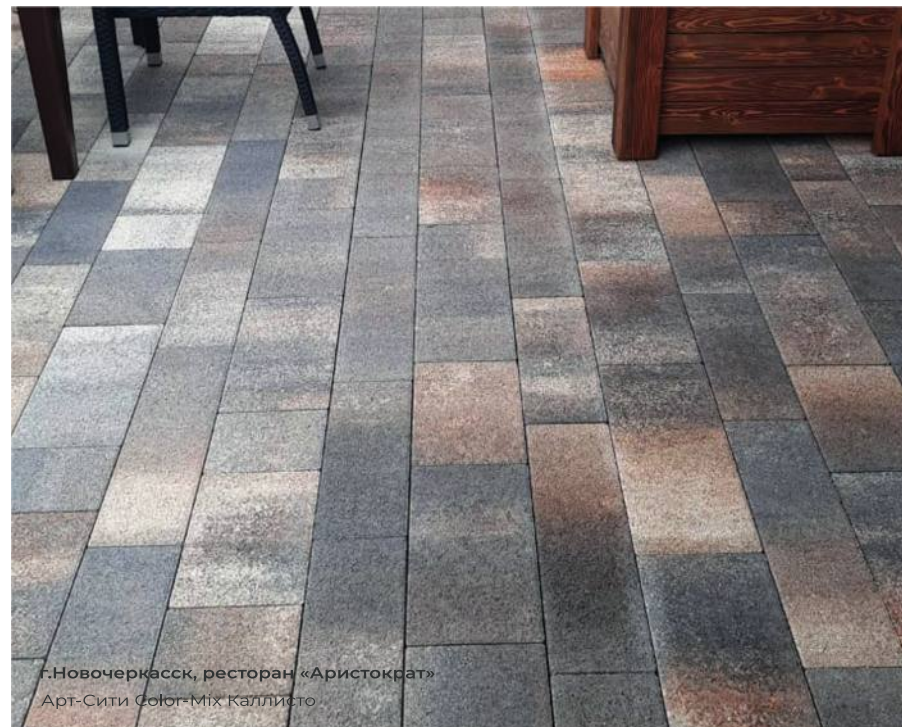
# СХЕМЫ МОЩЕНИЯ



– обозначение 1м<sup>2</sup>



– обозначение модуля плитки



г.Новочеркасск, ресторан «Аристократ»  
Арт-Сити Color-Mix Каллисто



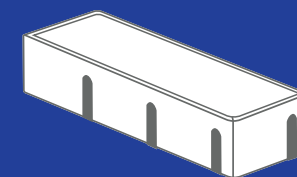
Частная территория  
Арт-Сити Color-Mix Каллисто





# ПАРКЕТ

Благодаря своему дизайну, имитирующему натуральный паркет, плитка придает поверхности эстетичный и элегантный вид. Это оптимальное решение для создания стильных, прочных и долговечных пешеходных зон и садовых дорожек на вашем участке.



250x65

# ТЕХНИЧЕСКАЯ ИНФОРМАЦИЯ

## Физико-механические показатели изделий

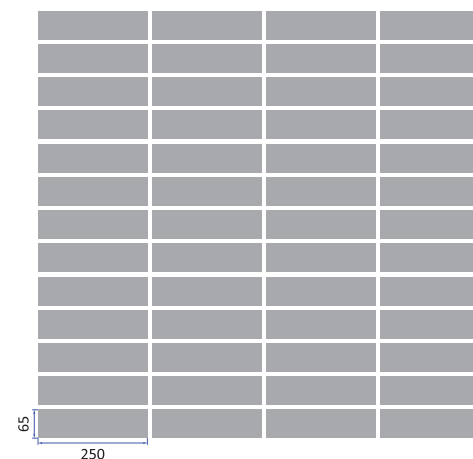
Истираемость \_\_\_\_\_ не более 0,8 г/см<sup>2</sup>

Водопоглощение \_\_\_\_\_ не более 6% по массе

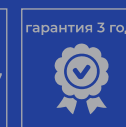
Марка бетона по морозостойкости \_\_\_\_\_ F<sub>200</sub>

Класс бетона по прочности на сжатие \_\_\_\_\_ B25

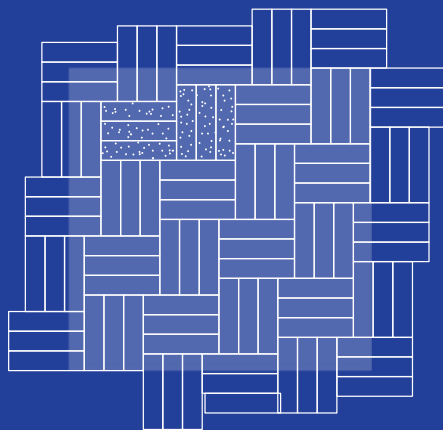
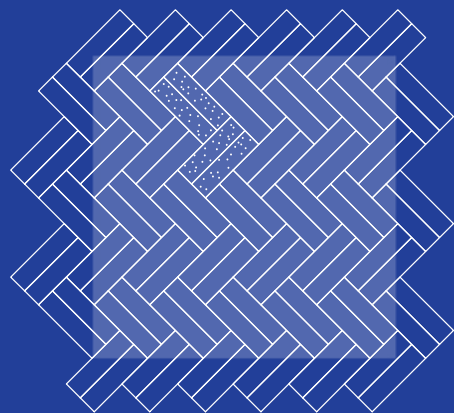
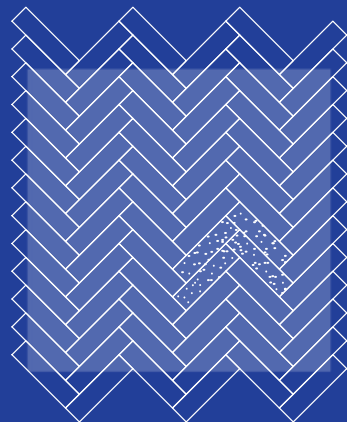
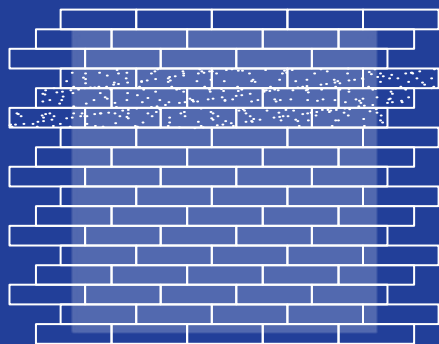
Раскладка плит в ряду



Высота, мм	60
Количество штук в 1 ряду	52
Количество рядов в 1 пачке	12
Количество штук в 1 м <sup>2</sup>	61,54
Количество м <sup>2</sup> в 1 ряду	0,845
Количество м <sup>2</sup> в 1 пачке	10,14
Вес 1 пачки с учетом поддона, тонн	1,439



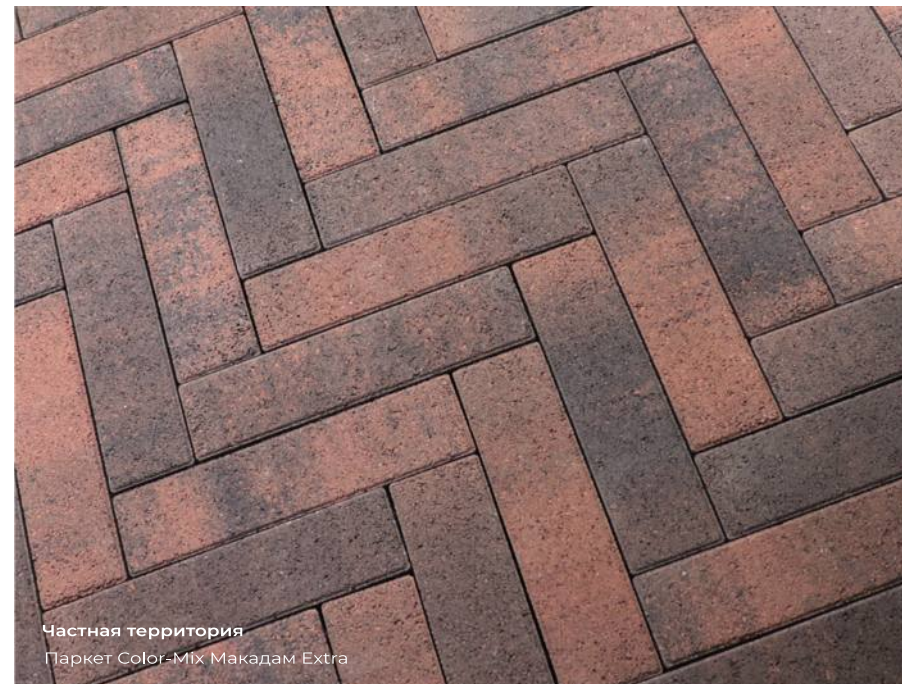
# СХЕМЫ МОЩЕНИЯ



– обозначение 1м<sup>2</sup>



– обозначение модуля плитки





Проектное предложение  
Паркет Color-Mix Макадам



Проектное предложение  
Паркет Color-Mix Амбер



Проектное предложение  
Паркет Color-Mix Айрон





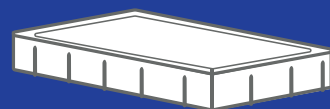
# ПАТИО

## ШИРОКОФОРМАТНЫЕ ПЛИТЫ

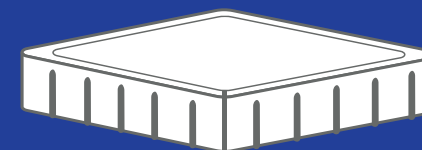
Большой формат и малое количество швов в плитах «Патио» дает специалистам возможность создавать монументальный дизайн пространств на любой площади.



300x300



600x300



600x600

# ТЕХНИЧЕСКАЯ ИНФОРМАЦИЯ

## Физико-механические показатели изделий

Истираемость \_\_\_\_\_ не более 0,8 г/см<sup>2</sup>

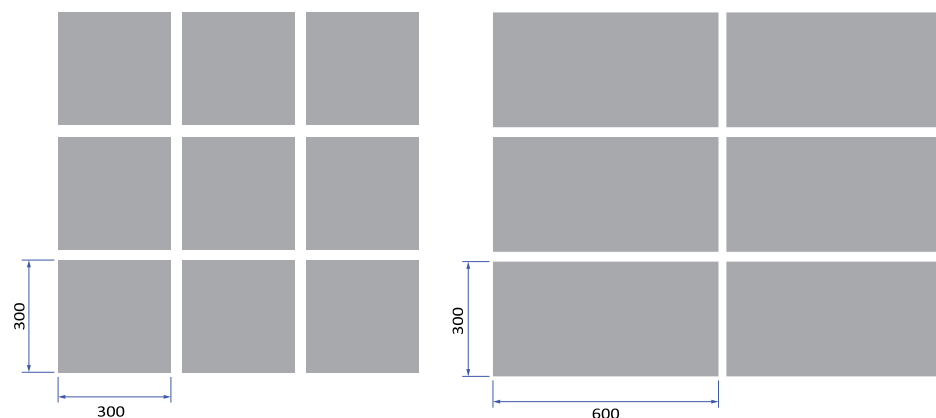
Водопоглощение \_\_\_\_\_ не более 6% по массе

Марка бетона по морозостойкости \_\_\_\_\_ F<sub>2</sub>200

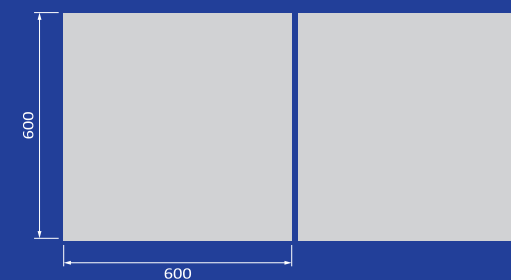
Класс бетона по прочности на сжатие \_\_\_\_\_ В25



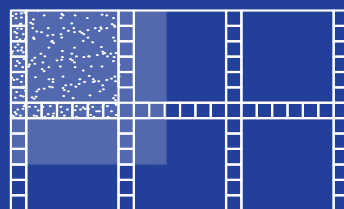
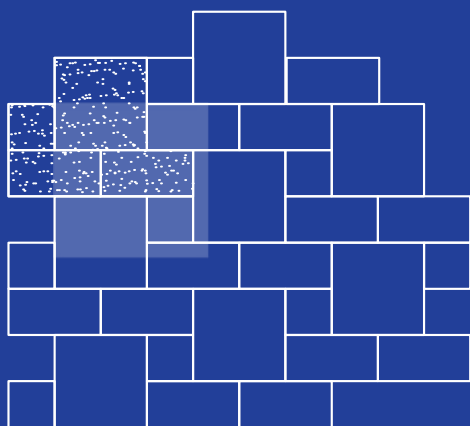
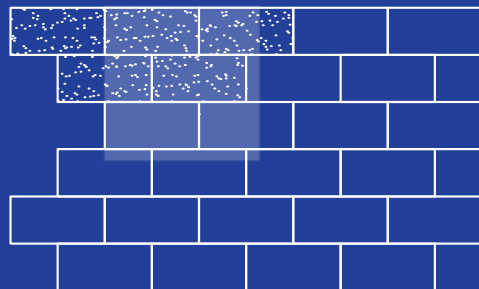
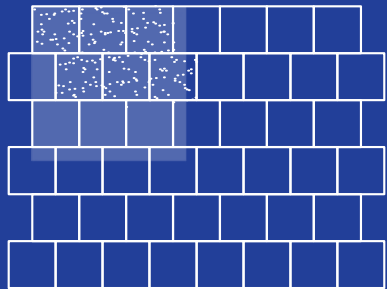
Раскладка плит в ряду



	300x300	600x300	600x600	600x600
Высота, мм	60	60	60	80
Количество штук в 1 ряду	9	6	2	2
Количество рядов в 1 пачке	12	10	10	8
Количество штук в 1 м <sup>2</sup>	11,111	5,556	2,778	2,778
Количество м <sup>2</sup> в 1 ряду	0,810	1,080	0,720	0,720
Количество м <sup>2</sup> в 1 пачке	9,720	10,800	7,200	5,760
Вес 1 пачки с учетом поддона, тонн	1,332	1,478	1,021	1,114

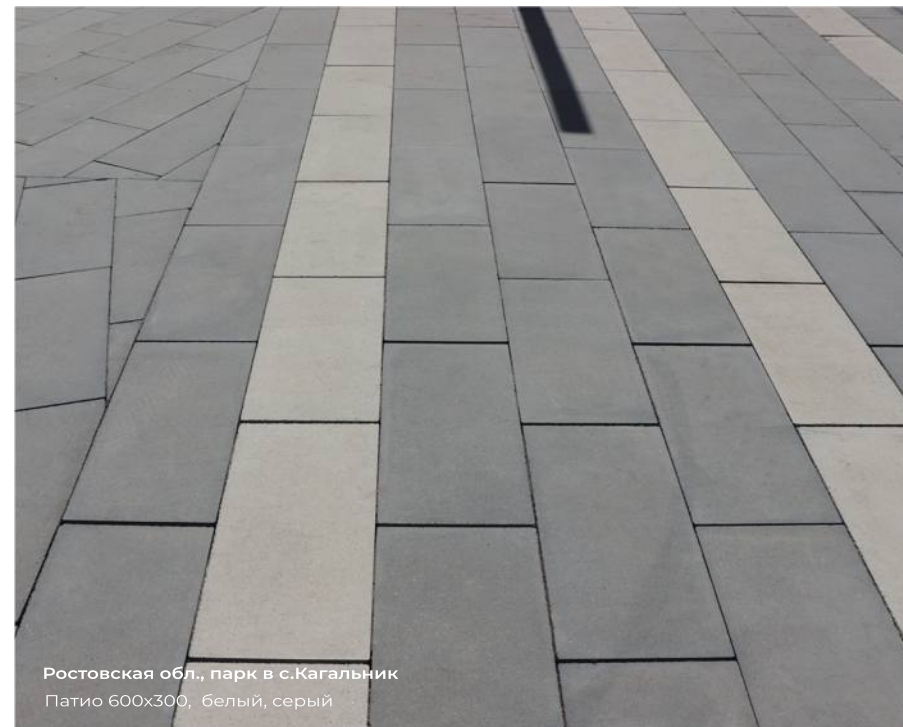


# СХЕМЫ МОЩЕНИЯ



 – обозначение 1м<sup>2</sup>

 – обозначение модуля плитки



Ростовская обл., парк в с.Кагальник  
Патиио 600x300, белый, серый



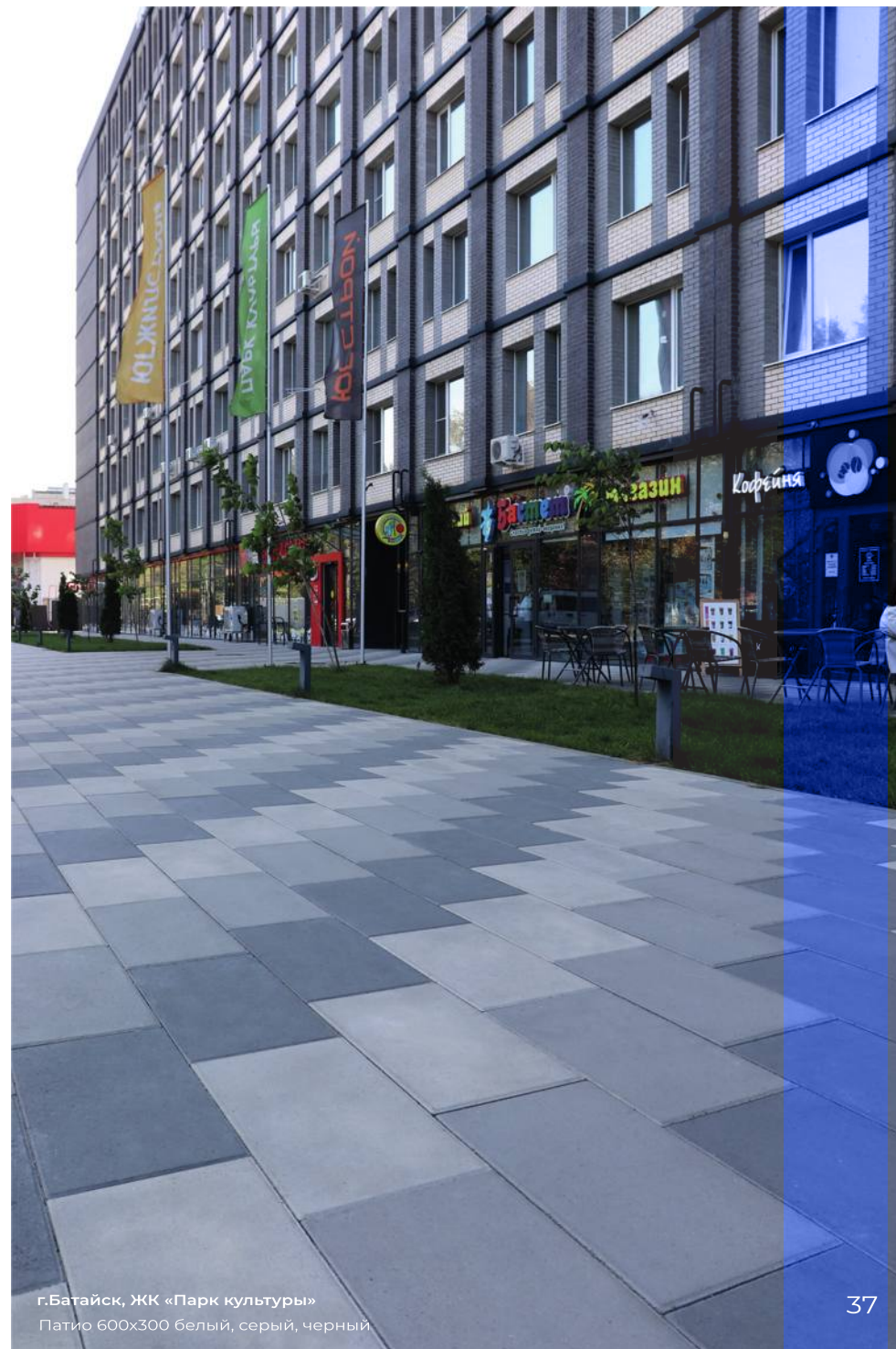
Частная территория  
Патиио 600x300, Color-Mix Муссон



Частная территория  
Паттио 300x300, 600x300, 600x600  
Color-Mix Тауп



Ростов-на-Дону, ресторан «Морпорт»  
Паттио 600x600 черный



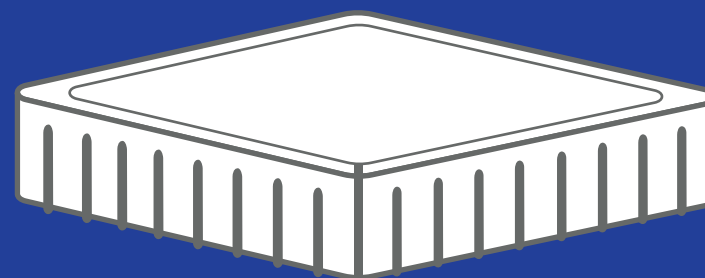
г.Батайск, ЖК «Парк культуры»  
Паттио 600x300 белый, серый, черный



# ПЛАТО

ШИРОКОФОРМАТНЫЕ ПЛИТЫ

«Плато» – это крупноформатные плиты, которые открывают новые перспективы пространств и наполняют их бесконечным спокойствием.



1000x1000

# ТЕХНИЧЕСКАЯ ИНФОРМАЦИЯ

## Физико-механические показатели изделий

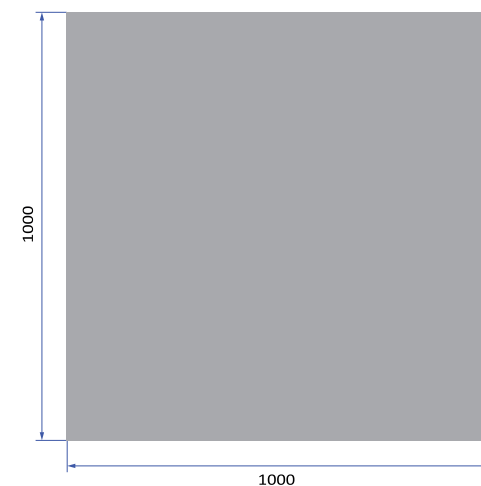
Истираемость \_\_\_\_\_ не более 0,8 г/см<sup>2</sup>

Водопоглощение \_\_\_\_\_ не более 6% по массе

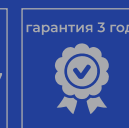
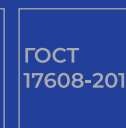
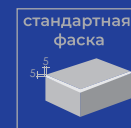
Марка бетона по морозостойкости \_\_\_\_\_ F<sub>2</sub>200

Класс бетона по прочности на сжатие \_\_\_\_\_ B25

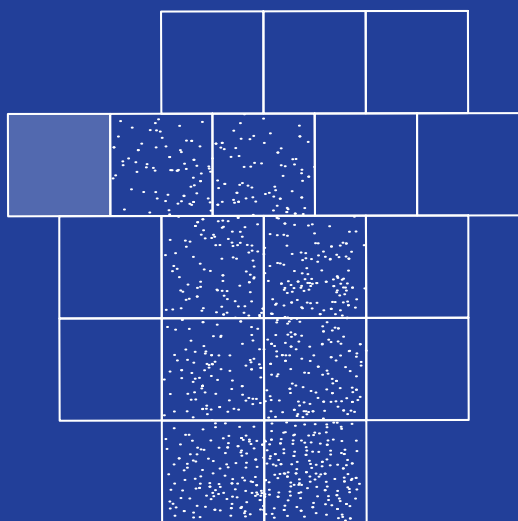
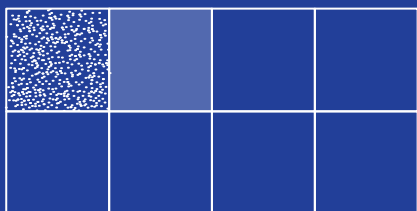
Раскладка плит в ряду



Высота, мм	100
Количество штук в 1 ряду	1
Количество рядов в 1 пачке	10
Количество штук в 1 м <sup>2</sup>	1
Количество м <sup>2</sup> в 1 ряду	1,000
Количество м <sup>2</sup> в 1 пачке	10,000
Вес 1 пачки с учетом поддона, тонн	2,320



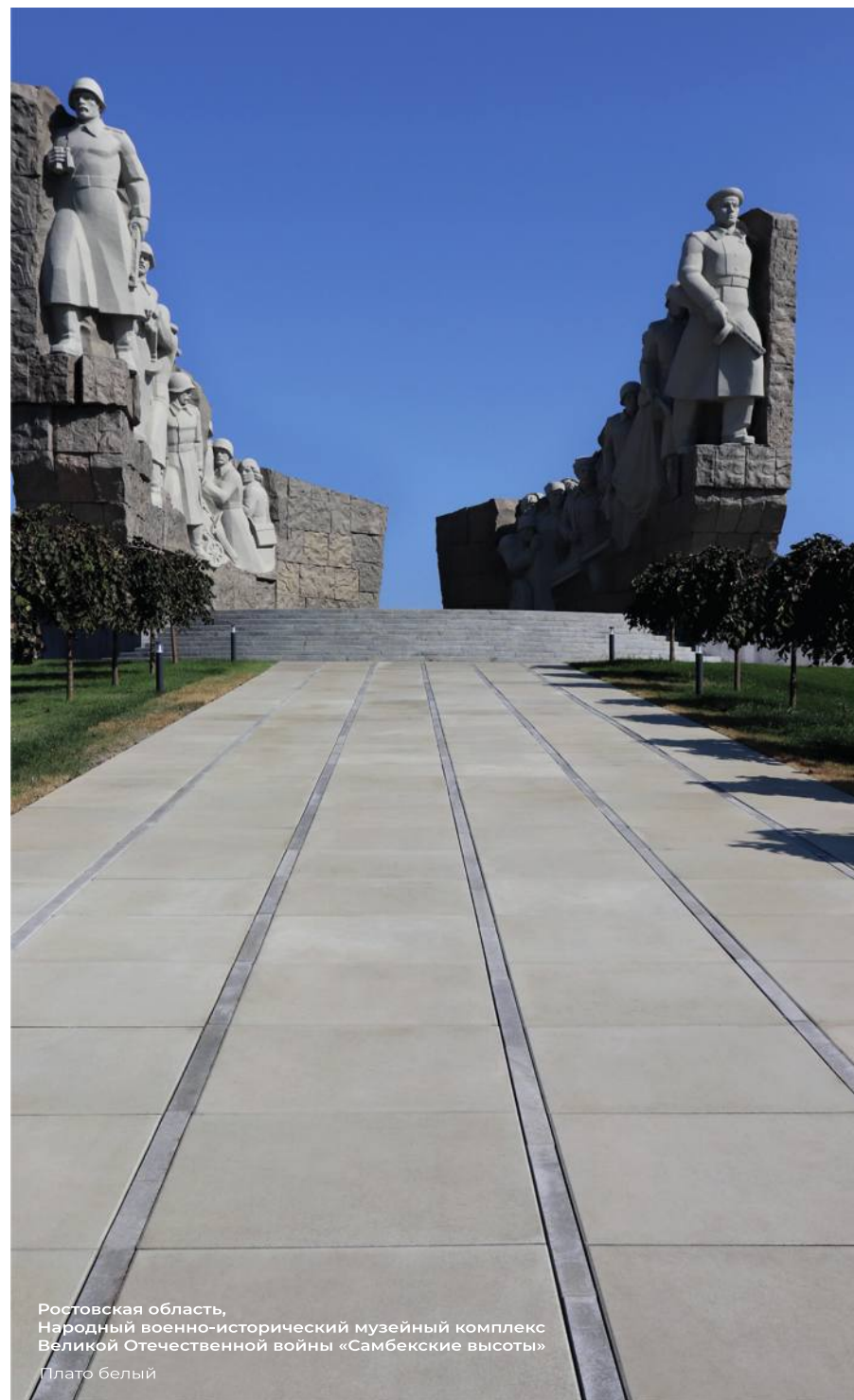
# СХЕМЫ МОЩЕНИЯ



– обозначение 1м<sup>2</sup>



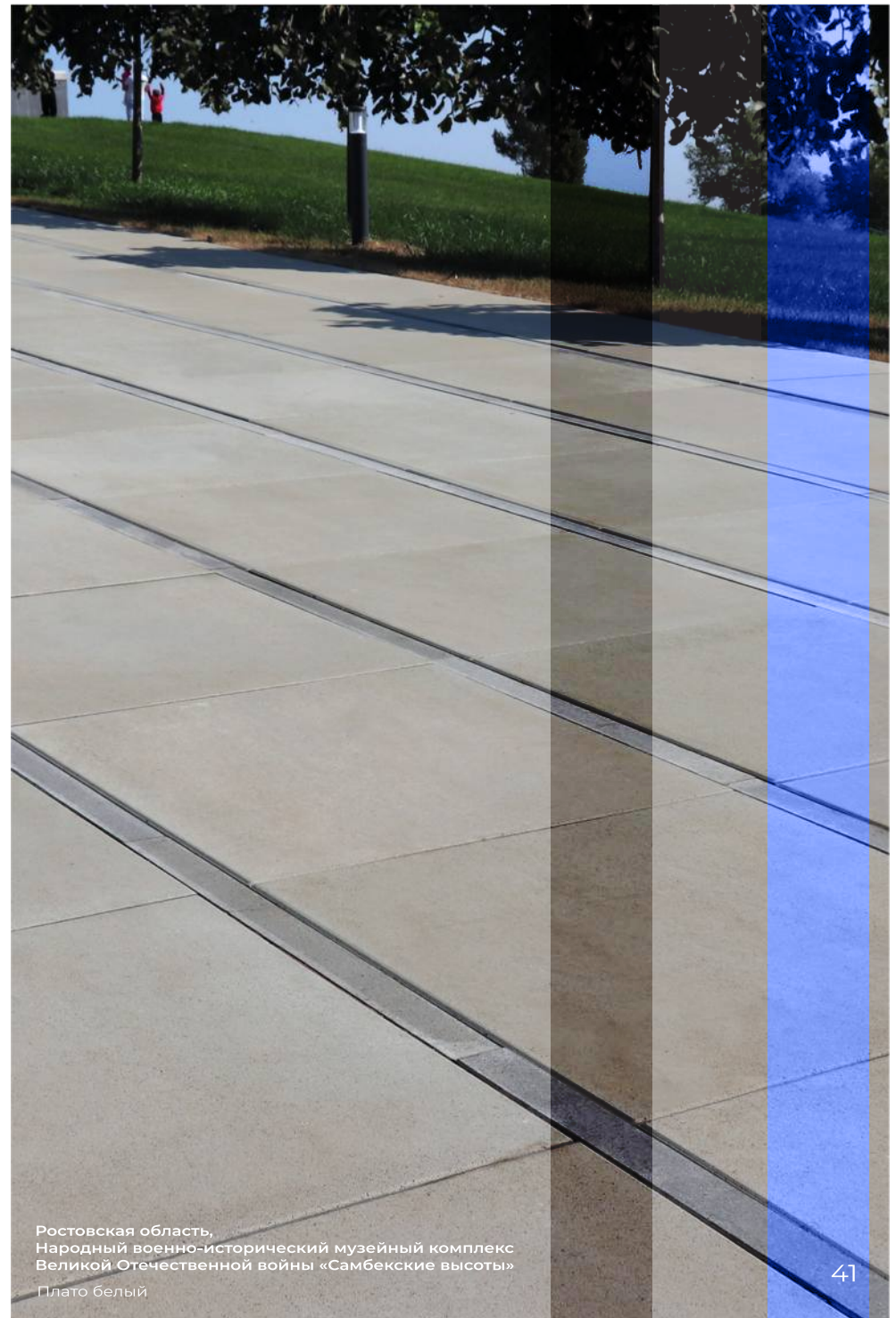
– обозначение модуля плитки



Ростовская область,  
Народный военно-исторический музейный комплекс  
Великой Отечественной войны «Самбекские высоты»  
Плато белый



Ростовская область,  
Народный военно-исторический музейный комплекс  
Великой Отечественной войны «Самбекские высоты»  
Плато белый



Ростовская область,  
Народный военно-исторический музейный комплекс  
Великой Отечественной войны «Самбекские высоты»  
Плато белый



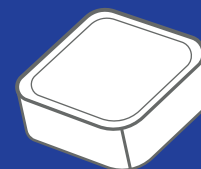


# ЛАГРАНЖ

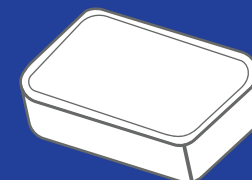
Коллекция тротуарных плит «Лагранж» – это ретроспектива классической архитектуры в современном дизайне.



115x57



115x115



115x172

# ТЕХНИЧЕСКАЯ ИНФОРМАЦИЯ

## Физико-механические показатели изделий

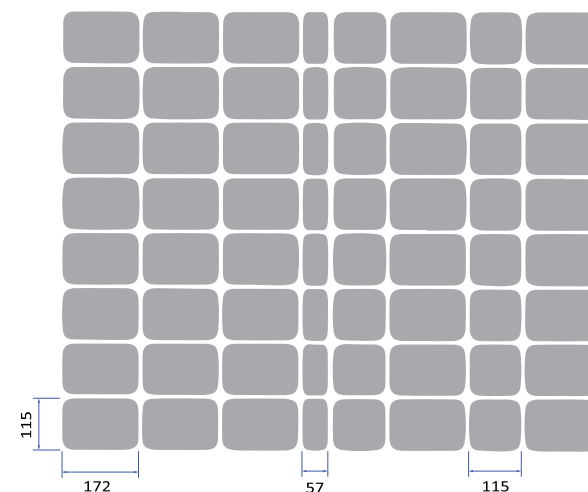
Истираемость \_\_\_\_\_ не более 0,8 г/см<sup>2</sup>

Водопоглощение \_\_\_\_\_ не более 6% по массе

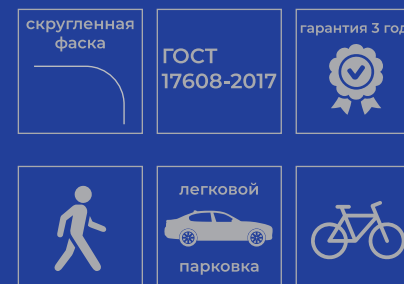
Марка бетона по морозостойкости \_\_\_\_\_ F<sub>2</sub>200

Класс бетона по прочности на сжатие \_\_\_\_\_ B25

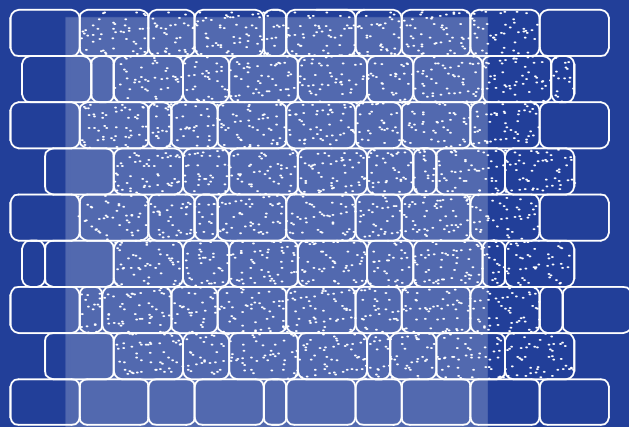
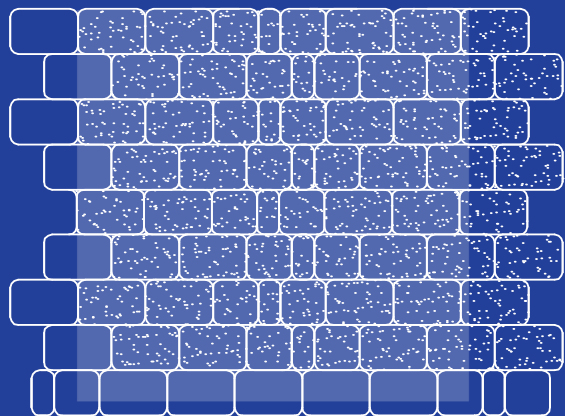
Раскладка плит в ряду



Высота, мм	60
Количество штук в 1 ряду	64
Количество рядов в 1 пачке	10
Количество штук в 1 м <sup>2</sup>	60,664
Количество м <sup>2</sup> в 1 ряду	1,055
Количество м <sup>2</sup> в 1 пачке	10,550
Вес 1 пачки с учетом поддона, тонн	1,510



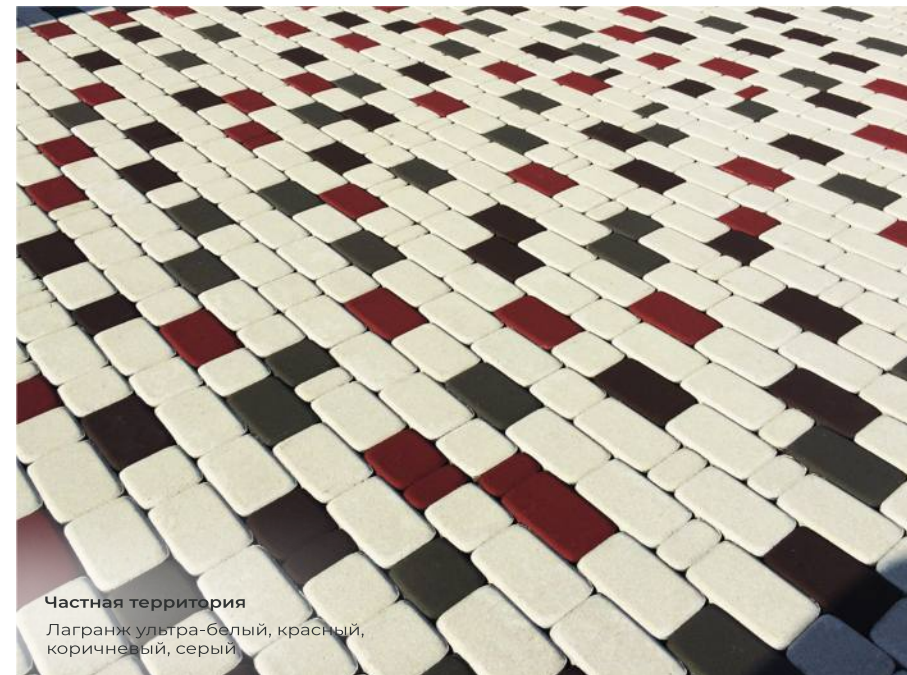
# СХЕМЫ МОЩЕНИЯ



– обозначение 1м<sup>2</sup>

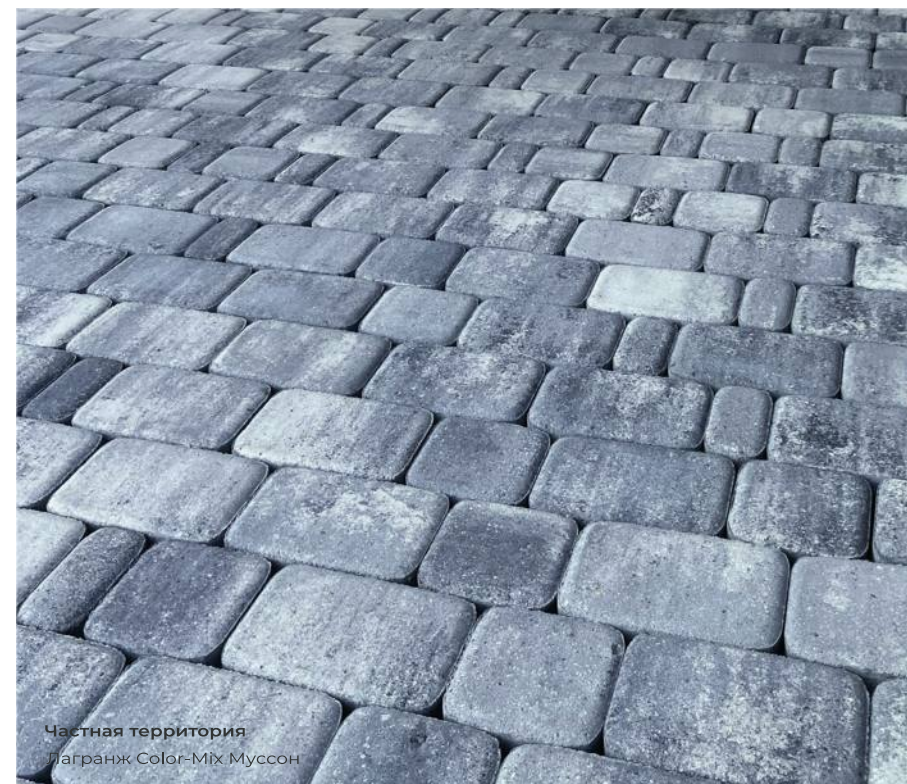


– обозначение модуля плитки



Частная территория

Лагранж ультра-белый, красный,  
коричневый, серый



Частная территория

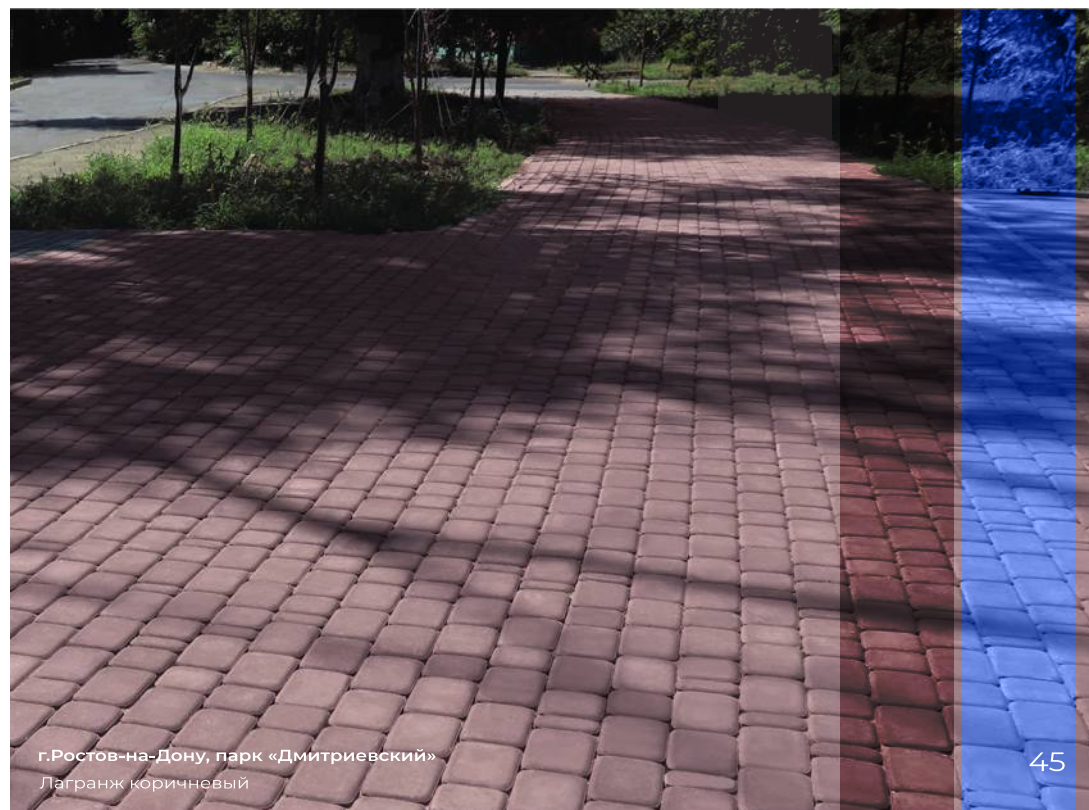
Лагранж Color-Mix Муссон



г.Аксай, ул.Карла Либкнехта  
Лагранж промывной гранит желтый, ультра-белый, серый



Частная территория  
Лагранж Солеймих Муссон

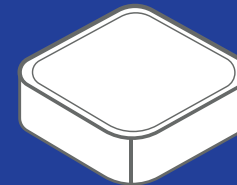


г.Ростов-на-Дону, парк «Дмитриевский»  
Лагранж коричневый

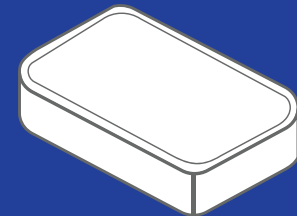


# КЛАССИКО

Плиты обеспечивают впечатляющий визуальный эффект и являются альтернативой для тех, кто ищет в пространствах эстетику и практичность.



115x115



115x172

# ТЕХНИЧЕСКАЯ ИНФОРМАЦИЯ

## Физико-механические показатели изделий

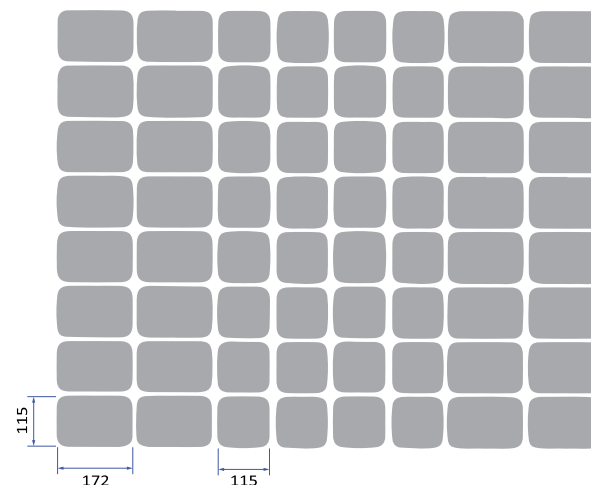
Истираемость \_\_\_\_\_ не более 0,9 г/см<sup>2</sup>

Водопоглощение \_\_\_\_\_ не более 6% по массе

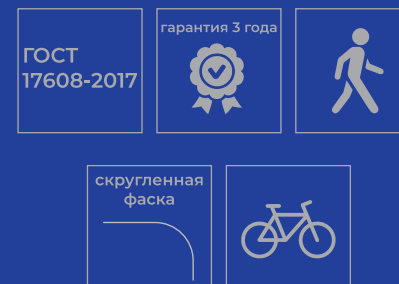
Марка бетона по морозостойкости \_\_\_\_\_ F<sub>2</sub>200

Класс бетона по прочности на сжатие \_\_\_\_\_ B22,5

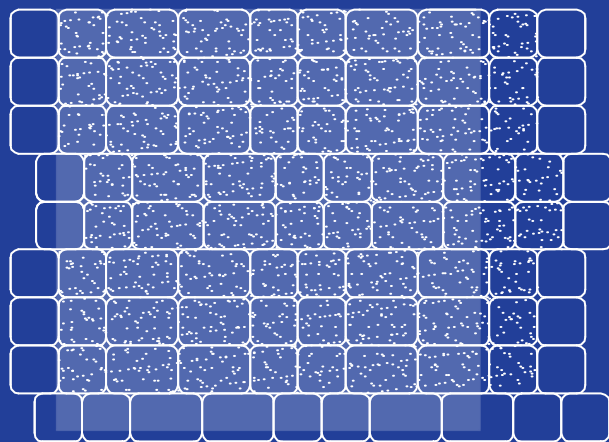
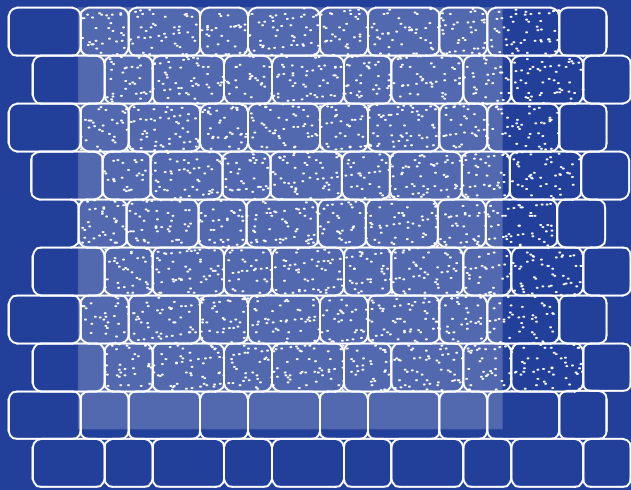
Раскладка плит в ряду



Высота, мм	40
Количество штук в 1 ряду	64
Количество рядов в 1 пачке	14
Количество штук в 1 м <sup>2</sup>	60,664
Количество м <sup>2</sup> в 1 ряду	1,055
Количество м <sup>2</sup> в 1 пачке	14,770
Вес 1 пачки с учетом поддона, тонн	1,500



# СХЕМЫ МОЩЕНИЯ



– обозначение 1м<sup>2</sup>



– обозначение модуля плитки



Частная территория  
Классико непромывной гранит Color-Mix Амбер



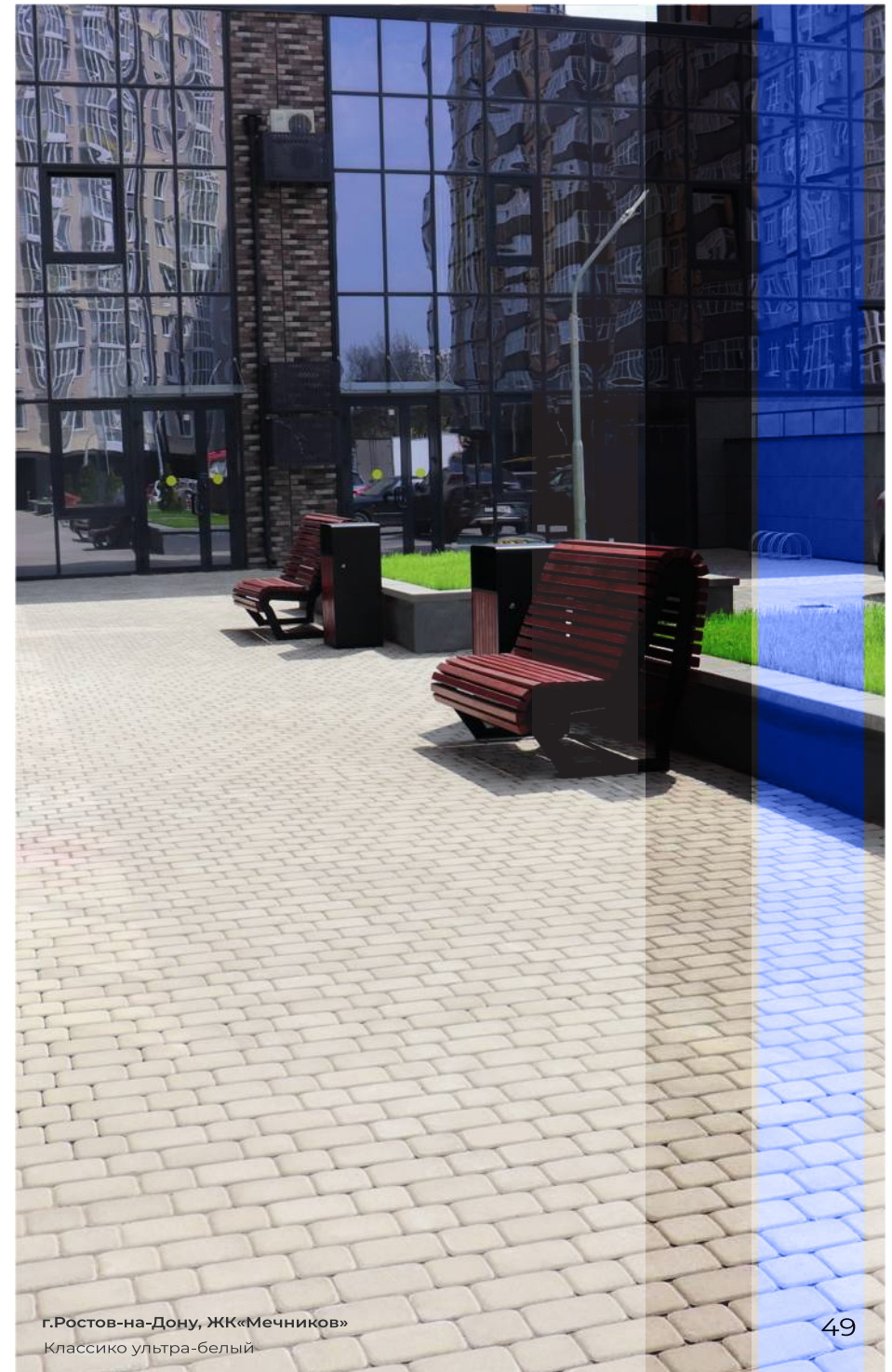
г.Батайск, ЖК «Монте-Карло»  
Классико белый, серый, желтый, красный, коричневый



Ростовская обл., сквер в ст-це Ольгинская  
Классико серый



Аллея в г.Азов  
Классико желтый, красный



г.Ростов-на-Дону, ЖК«Мечников»  
Классико ультра-белый





# САНТОРИНИ

Элементы трапециевидной формы идеально подходят для мощения уникальных территорий, дарит ощущение порядка, гармонии и наполненности экстерьера.



91x73



91x83



91x93



91x103



91x113

# ТЕХНИЧЕСКАЯ ИНФОРМАЦИЯ

## Физико-механические показатели изделий

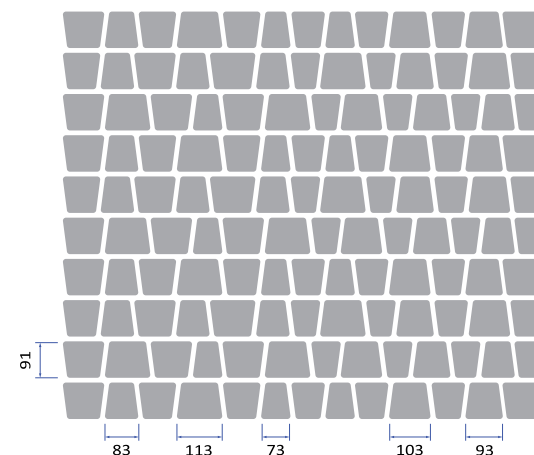
Истираемость \_\_\_\_\_ не более 0,8 г/см<sup>2</sup>

Водопоглощение \_\_\_\_\_ не более 6% по массе

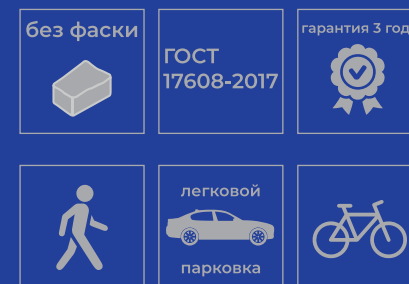
Марка бетона по морозостойкости \_\_\_\_\_ F<sub>2</sub>200

Класс бетона по прочности на сжатие \_\_\_\_\_ B25

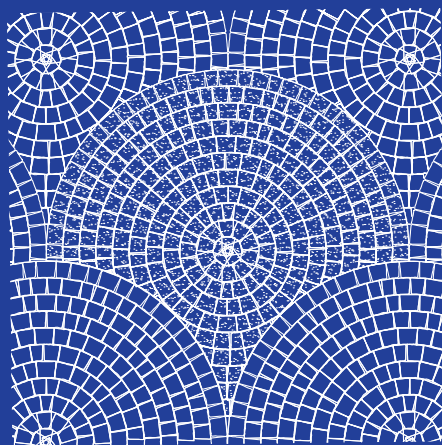
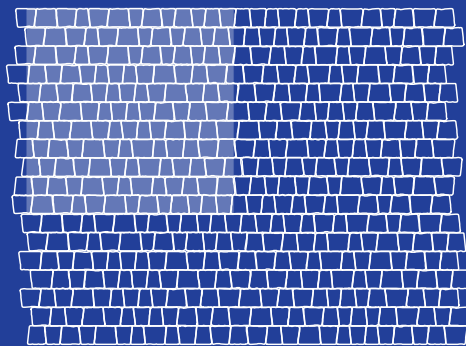
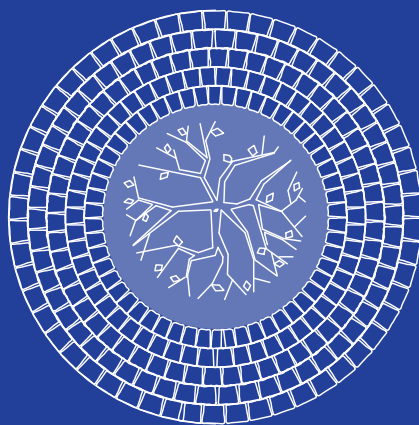
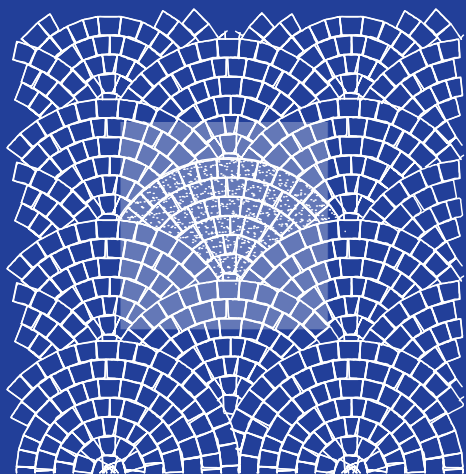
Раскладка плит в ряду



Высота, мм	60
Количество штук в 1 ряду	130
Количество рядов в 1 пачке	10
Количество штук в 1 м <sup>2</sup>	134,855
Количество м <sup>2</sup> в 1 ряду	0,964
Количество м <sup>2</sup> в 1 пачке	9,640
Вес 1 пачки с учетом поддона, тонн	1,360



# СХЕМЫ МОЩЕНИЯ



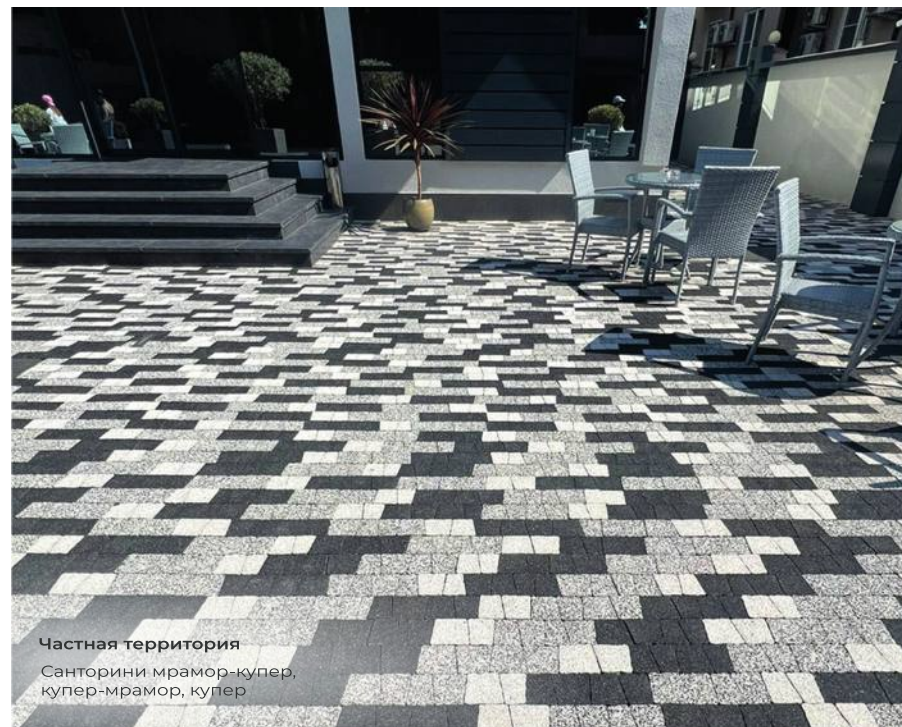
– обозначение 1м<sup>2</sup>



– обозначение модуля плитки



Частная территория  
Санторини Color-Mix Макадам/Extra



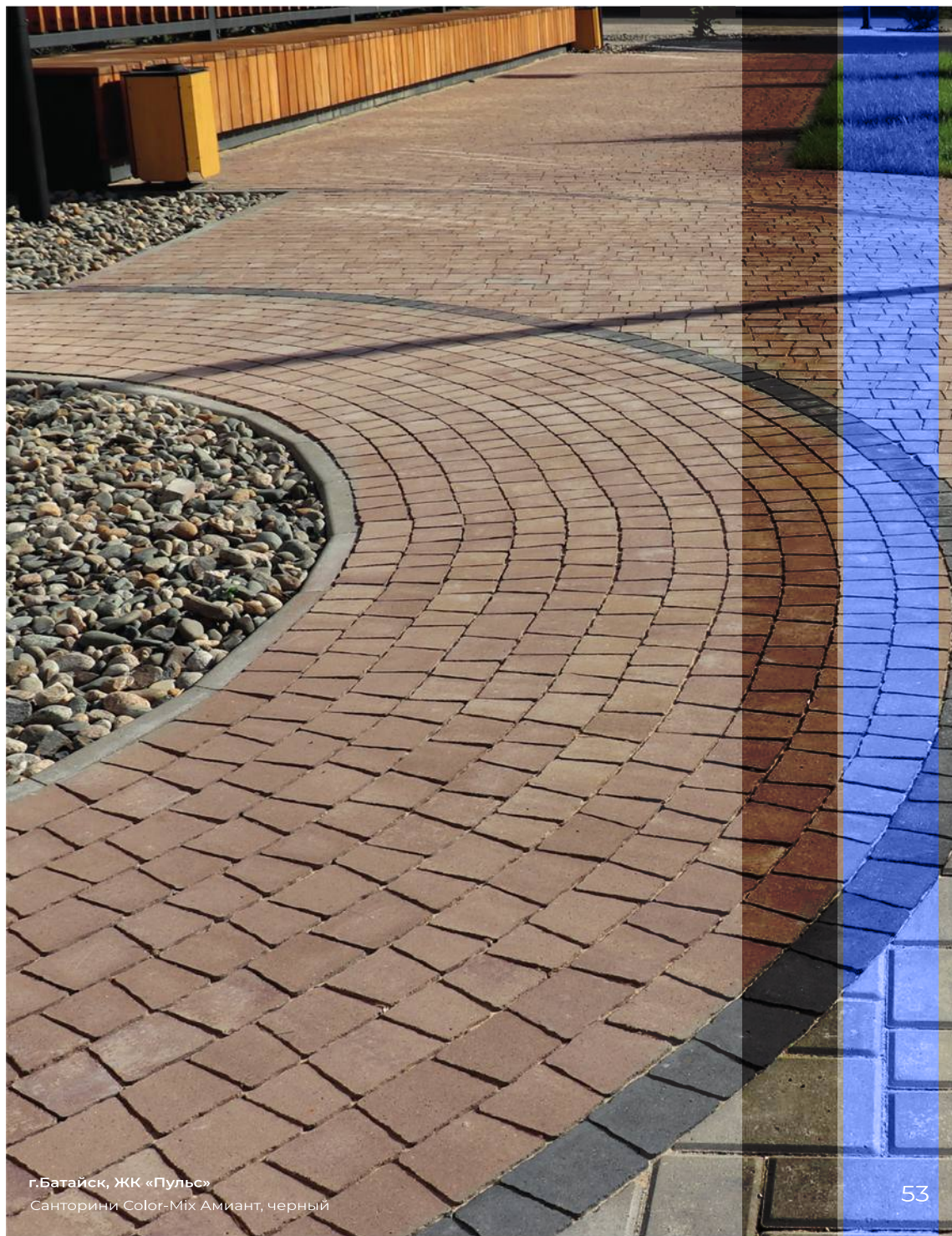
Частная территория  
Санторини мрамор-купер,  
купер-мрамор, купер



г.Батайск, ЖК «Новая Пальмира»  
Санторини мрамор-купер



Частная территория  
Санторини Color-Mix Макадам Extra

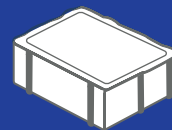


г.Батайск, ЖК «Пuls»  
Санторини Color-Mix Амиант, черный

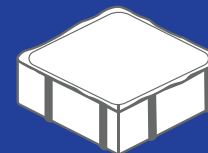


# ДУРИКО

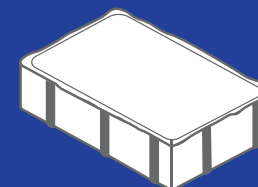
Идеально гармонирует как с современными, так и с традиционными элементами архитектуры, создавая стильный, лаконичный экстерьер.



150x112



150x150



225x150

# ТЕХНИЧЕСКАЯ ИНФОРМАЦИЯ

## Физико-механические показатели изделий

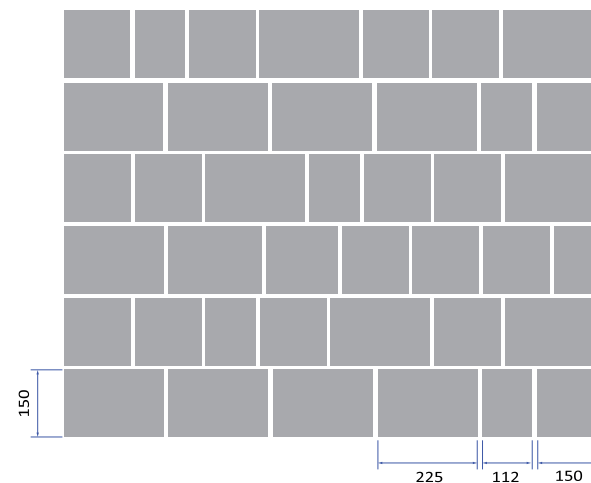
Истираемость \_\_\_\_\_ не более 0,9 г/см<sup>2</sup>

Водопоглощение \_\_\_\_\_ не более 6% по массе

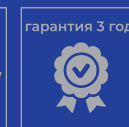
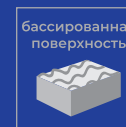
Марка бетона по морозостойкости \_\_\_\_\_ F<sub>2</sub>200

Класс бетона по прочности на сжатие \_\_\_\_\_ В22,5

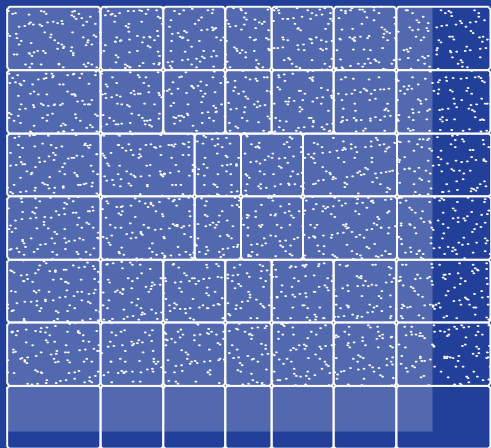
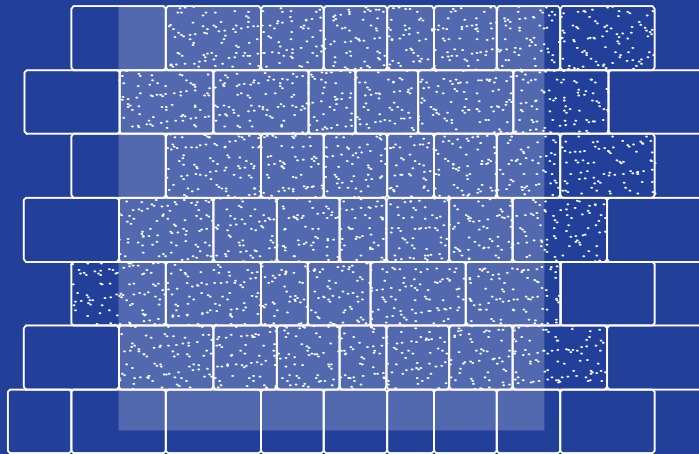
Раскладка плит в ряду



Высота, мм	40	60
Количество штук в 1 ряду	40	40
Количество рядов в 1 пачке	14	12
Количество штук в 1 м <sup>2</sup>	39,216	39,216
Количество м <sup>2</sup> в 1 ряду	1,020	1,020
Количество м <sup>2</sup> в 1 пачке	14,280	12,240
Вес 1 пачки с учетом поддона, тонн	1,348	1,760



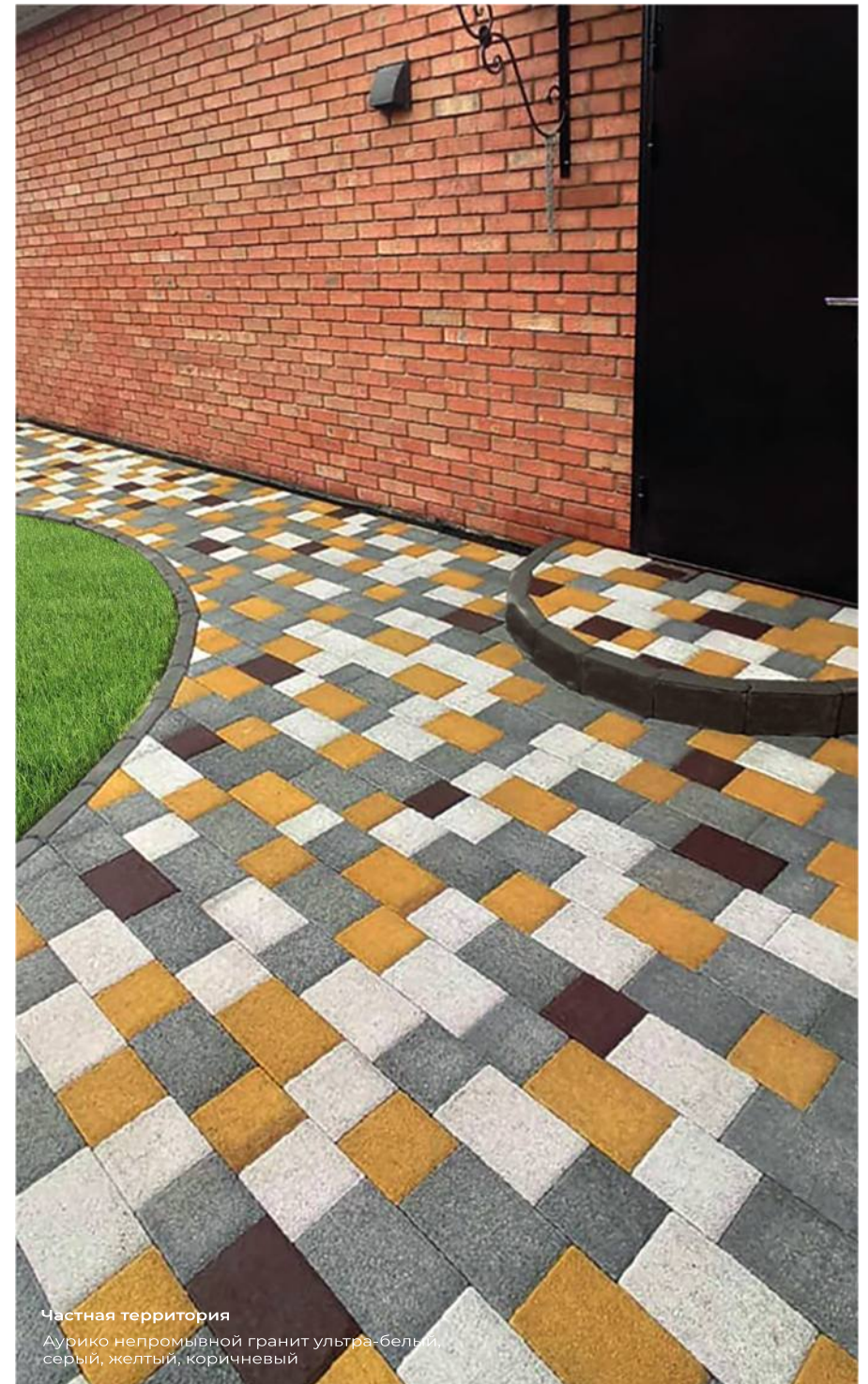
# СХЕМЫ МОЩЕНИЯ



– обозначение 1м<sup>2</sup>



– обозначение модуля плитки



Частная территория

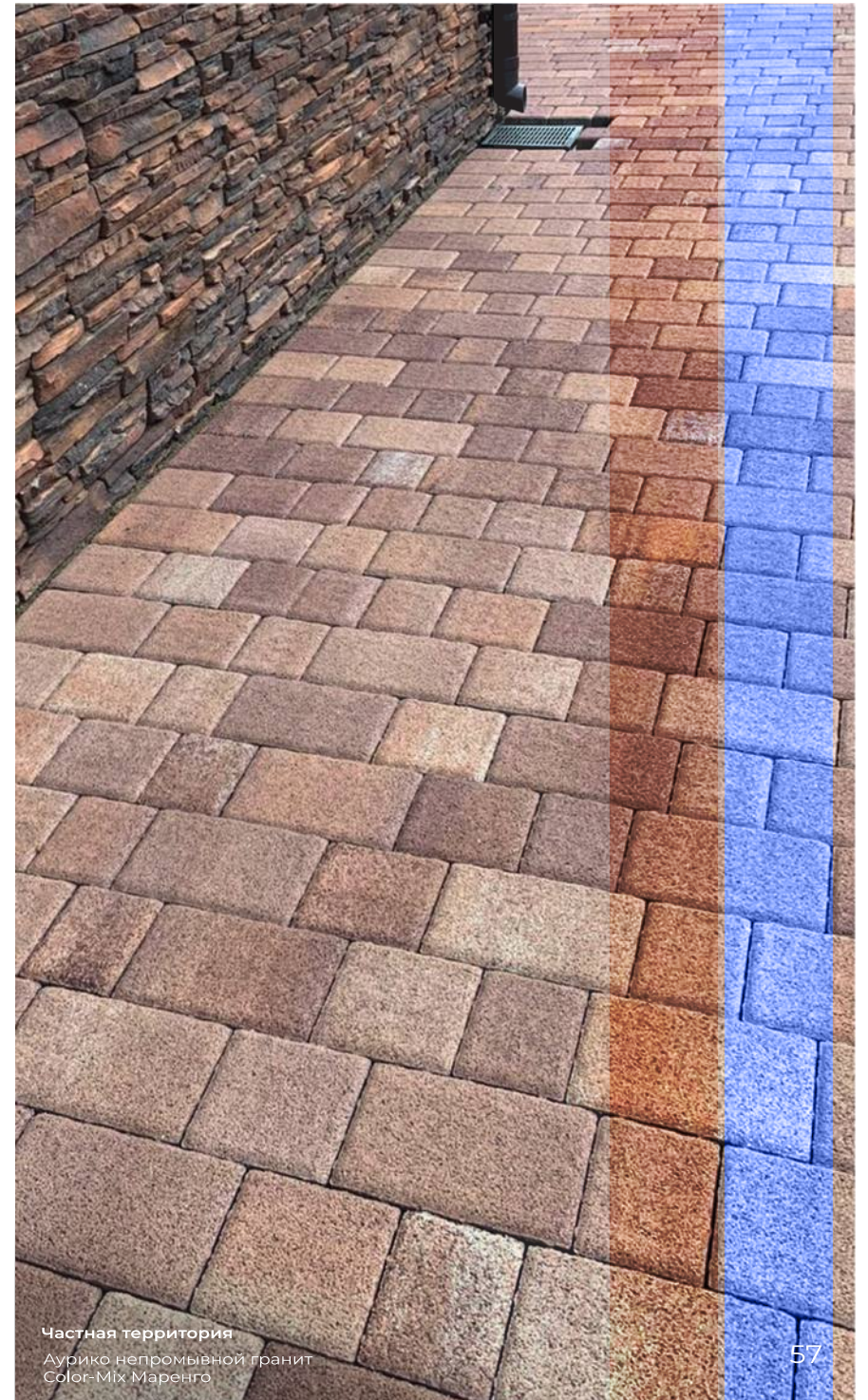
Дурико непроливной гранит ультра-белый, серый, желтый, коричневый



г.Ростов-на-Дону, офисное здание  
Аурико ультра-белый, серый



Частная территория  
Аурико Color-Mix Мустанг



Частная территория  
Аурико непромывной гранит  
Color-Mix Маренго



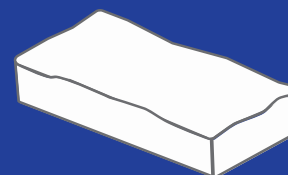


# РЕТРО

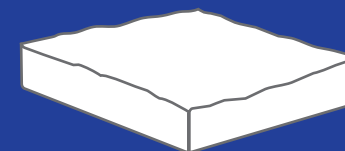
«Ретро» – это про комфортабельный эксклюзив, вдохновляющий на элегантные эксперименты в дизайне мощения.



130x130



130x260



260x260

# ТЕХНИЧЕСКАЯ ИНФОРМАЦИЯ

## Физико-механические показатели изделий

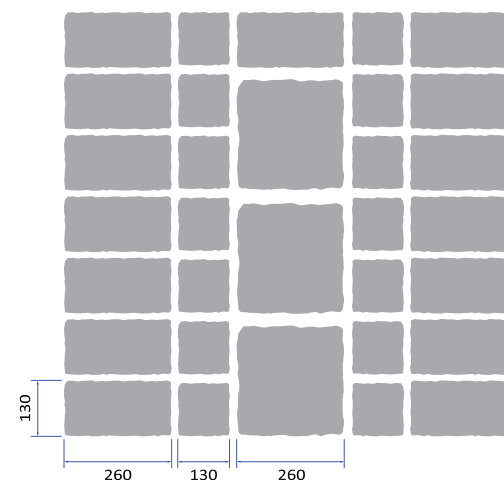
Истираемость \_\_\_\_\_ не более 0,9 г/см<sup>2</sup>

Водопоглощение \_\_\_\_\_ не более 6% по массе

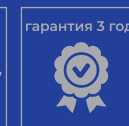
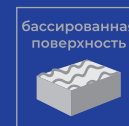
Марка бетона по морозостойкости \_\_\_\_\_ F<sub>2</sub>200

Класс бетона по прочности на сжатие \_\_\_\_\_ В22,5

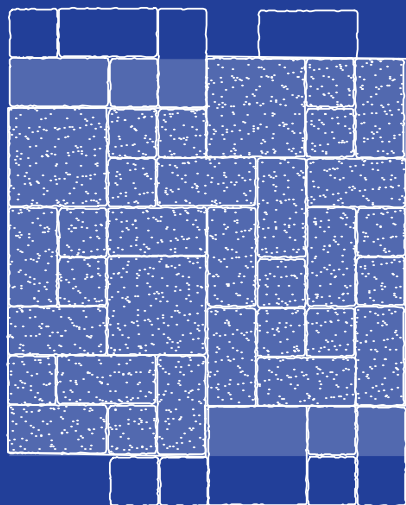
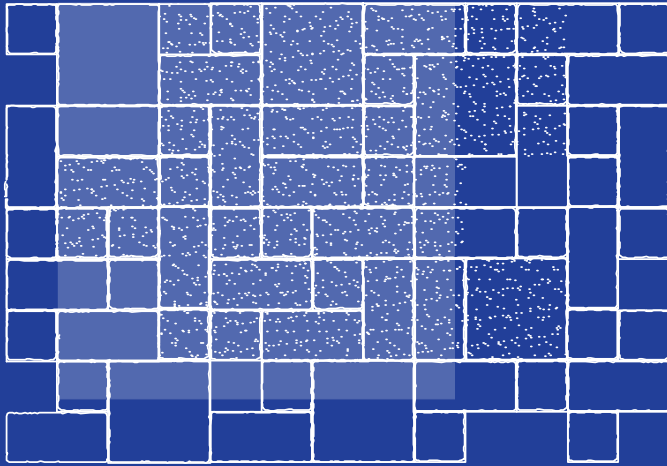
Раскладка плит в ряду



Высота, мм	60
Количество штук в 1 ряду	32
Количество рядов в 1 пачке	12
Количество штук в 1 м <sup>2</sup>	33,827
Количество м <sup>2</sup> в 1 ряду	0,946
Количество м <sup>2</sup> в 1 пачке	11,352
Вес 1 пачки с учетом поддона, тонн	1,620



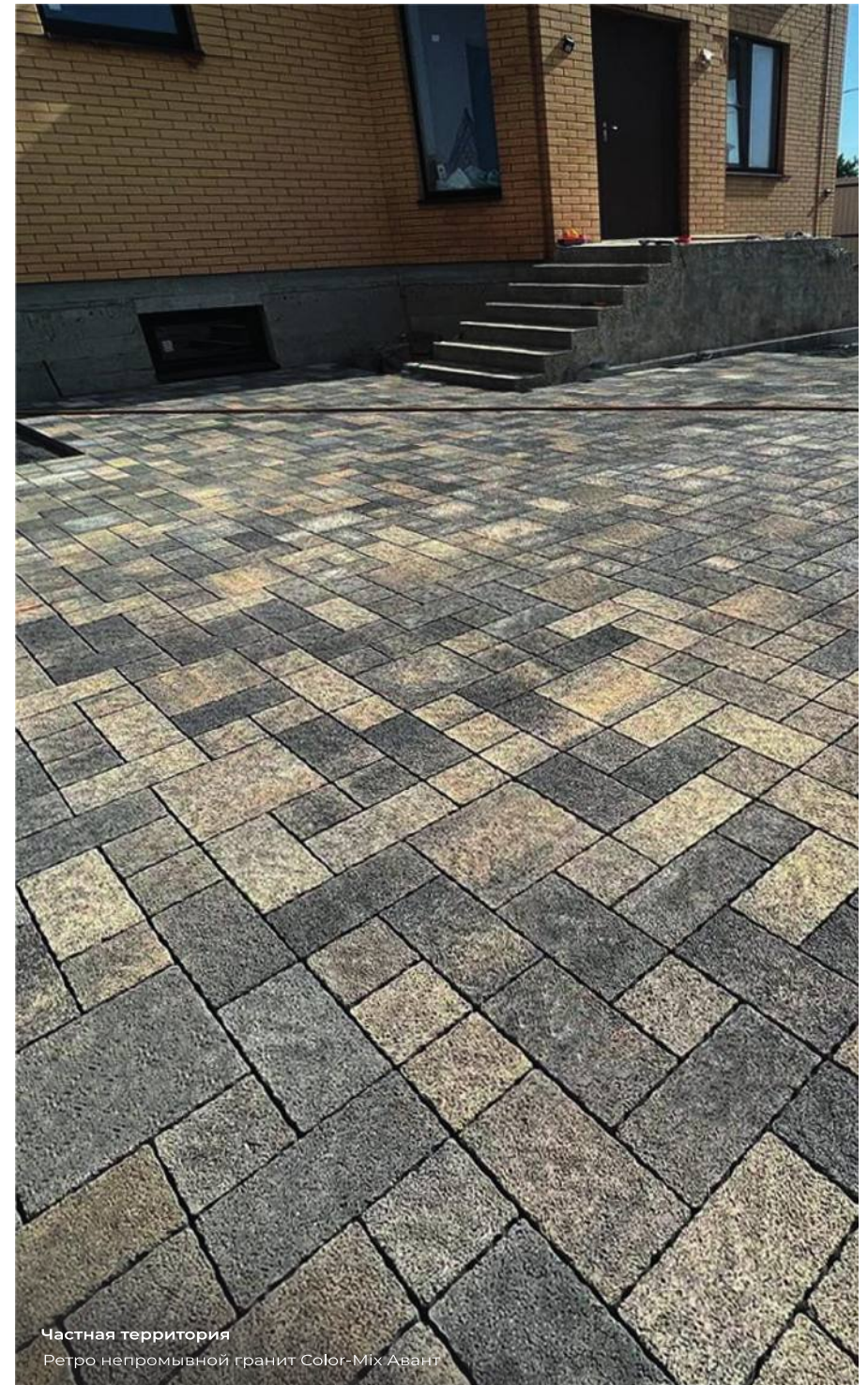
# СХЕМЫ МОЩЕНИЯ



— обозначение 1м<sup>2</sup>



— обозначение модуля плитки



Частная территория  
Ретро непромывной гранит Color-Mix Авант



г.Ростов-на-Дону, Областная детская клиническая больница  
Ретро промывной гранит ультра-белый



Частная территория  
Ретро Color-Mix Муссон



г.Ростов-на-Дону, ресторан «Усадьба Голицыны»  
Ретро непромывной гранит Color-Mix Сахара



# АРЕНА

Идеально подходит для мощения второстепенных дорожек и «вечных» площадей, позволяя сохранить частичку природы при благоустройстве окружающей среды.



комплект из 11 элементов сложной формы

# ТЕХНИЧЕСКАЯ ИНФОРМАЦИЯ

Раскладка плит в ряду

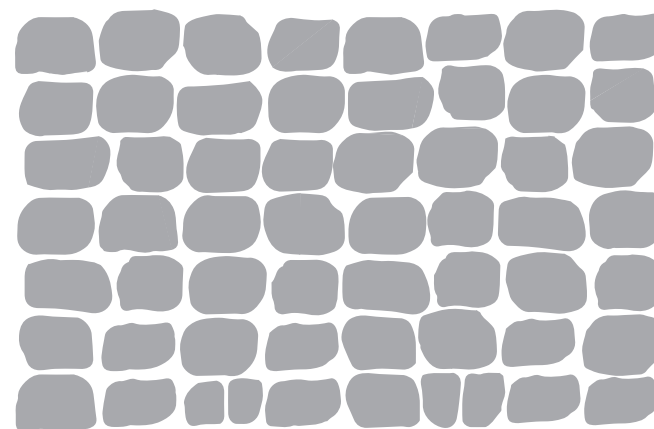
## Физико-механические показатели изделий

Истираемость \_\_\_\_\_ не более 0,8 г/см<sup>2</sup>

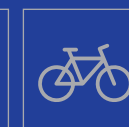
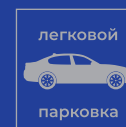
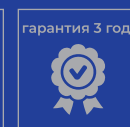
Водопоглощение \_\_\_\_\_ не более 6% по массе

Марка бетона по морозостойкости \_\_\_\_\_ F<sub>2</sub> 200

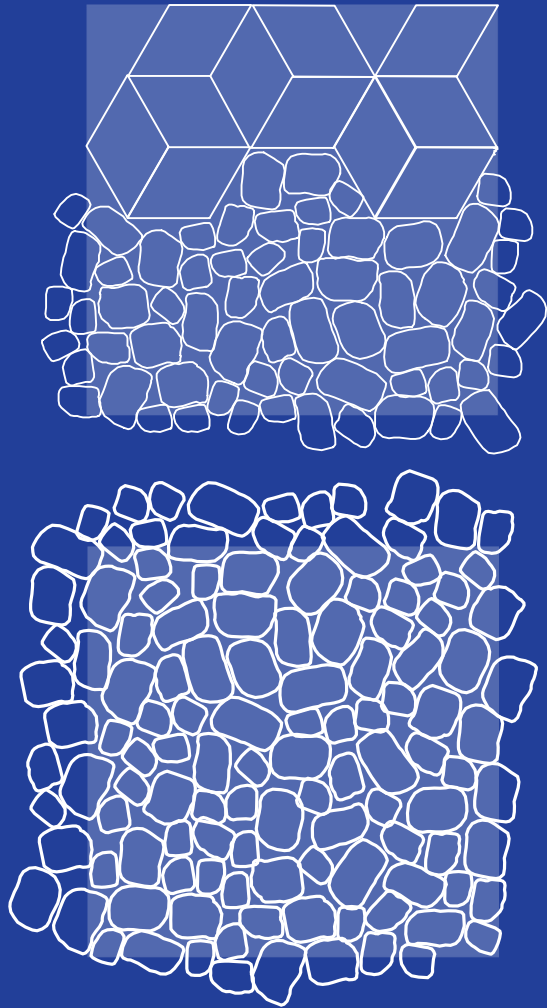
Класс бетона по прочности на сжатие \_\_\_\_\_ B25



Высота, мм	60
Количество штук в 1 ряду	58
Количество рядов в 1 пачке	10
Количество штук в 1 м <sup>2</sup>	81,233
Количество м <sup>2</sup> в 1 ряду	0,714
Количество м <sup>2</sup> в 1 пачке	7,140
Вес 1 пачки с учетом поддона, тонн	1,120



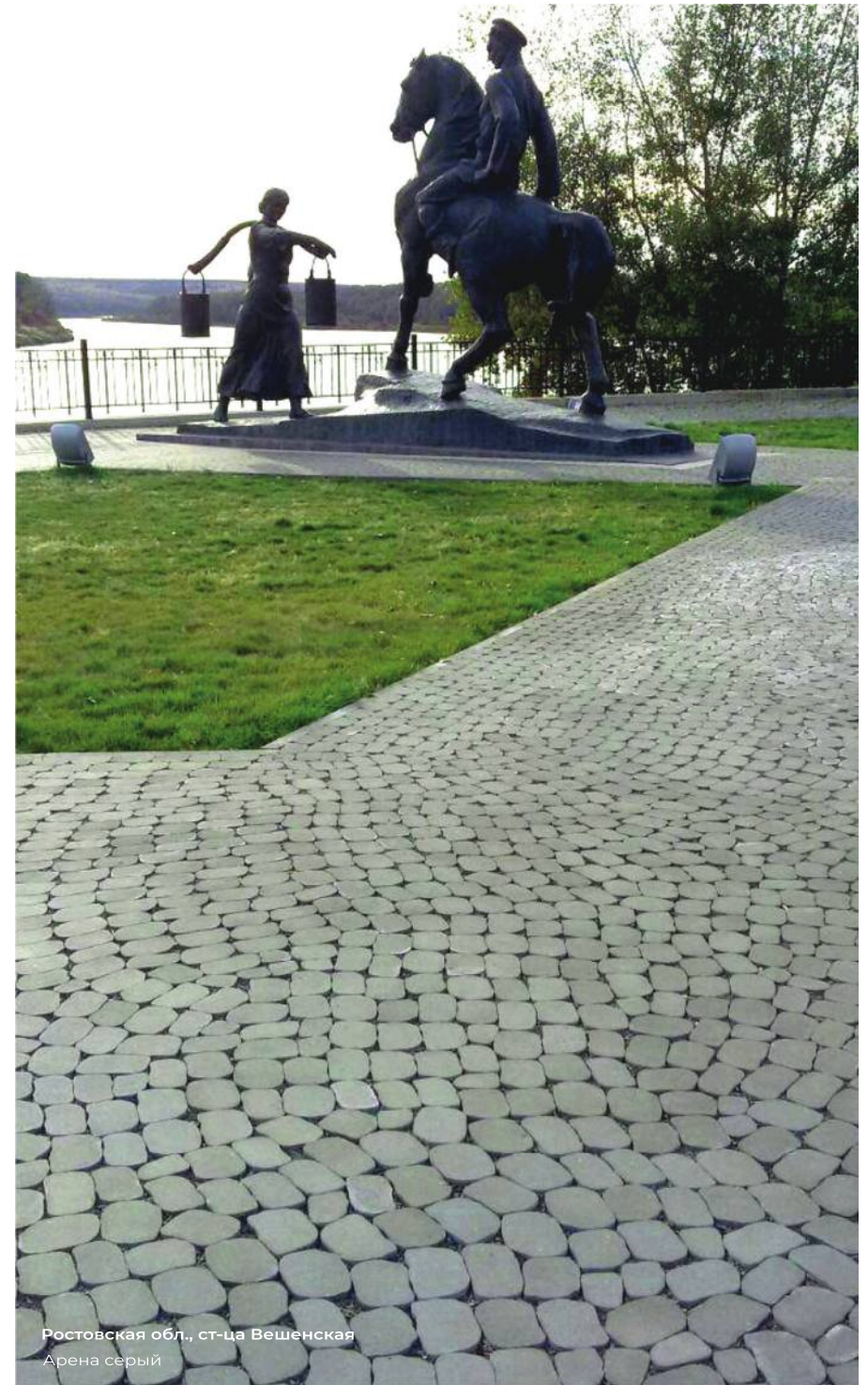
# СХЕМЫ МОЩЕНИЯ



– обозначение 1м<sup>2</sup>



– обозначение модуля плитки



Ростовская обл., ст-ца Вешенская  
Арена серый



Ростовская обл., сквер в ст-це Ольгинская  
Арена серый



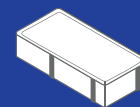
Коммерческая территория  
Арена серый



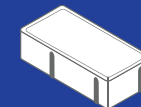


# БРУСЧАТКА

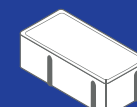
Форма с историческим наследием и на сегодняшний день занимает лидирующие позиции в оформлении как городской среды, так и частных территорий.



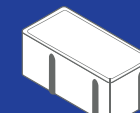
40мм



60мм



80мм



100мм

100 x 200

# ТЕХНИЧЕСКАЯ ИНФОРМАЦИЯ

## Физико-механические показатели изделий

Истираемость 40мм \_\_\_\_\_ не более 0,9 г/см<sup>2</sup>

Класс бетона по прочности на сжатие \_\_\_\_\_ В22,5

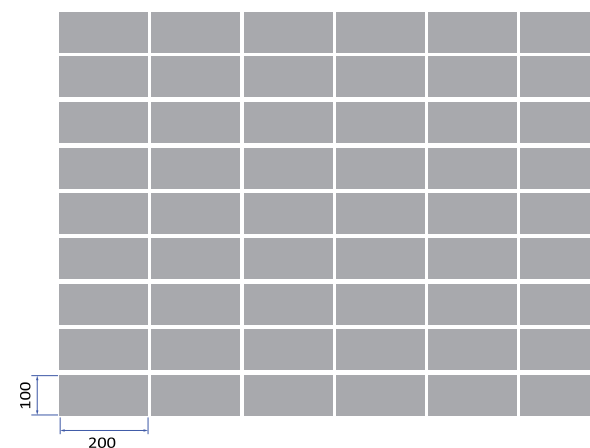
Истираемость 60/80/100мм \_\_\_\_\_ не более 0,8 г/см<sup>2</sup>

Класс бетона по прочности на сжатие \_\_\_\_\_ В25

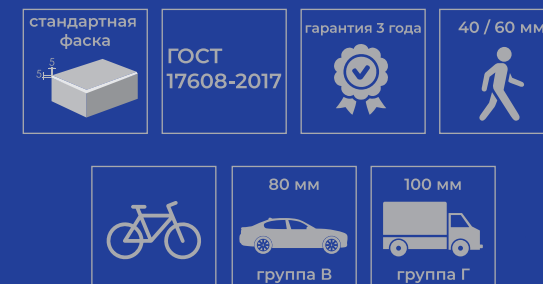
Водопоглощение \_\_\_\_\_ не более 6% по массе

Марка бетона по морозостойкости \_\_\_\_\_ F<sub>2</sub>200

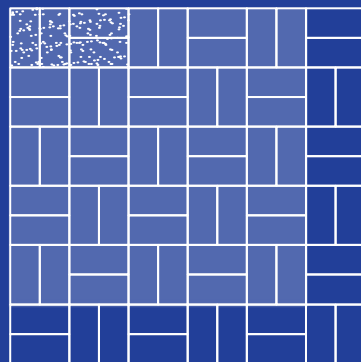
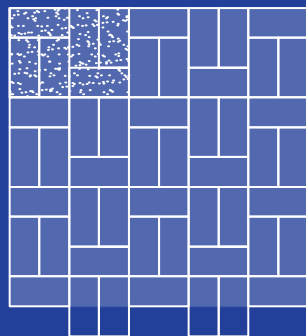
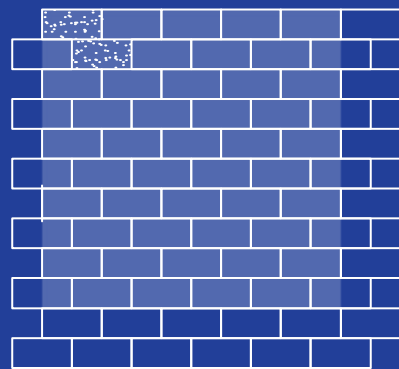
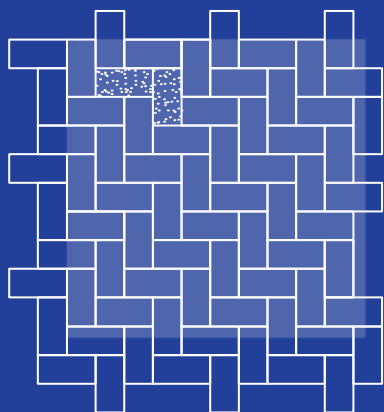
Раскладка плит в ряду



Высота, мм	40	60	80	100
Количество штук в 1 ряду	54	54	54	54
Количество рядов в 1 пачке	14	12	10	8
Количество штук в 1 м <sup>2</sup>	50	50	50	50
Количество м <sup>2</sup> в 1 ряду	1,080	1,080	1,080	1,080
Количество м <sup>2</sup> в 1 пачке	15,120	12,960	10,800	8,640
Вес 1 пачки с учетом поддона, тонн	1,494	1,809	1,964	2,070

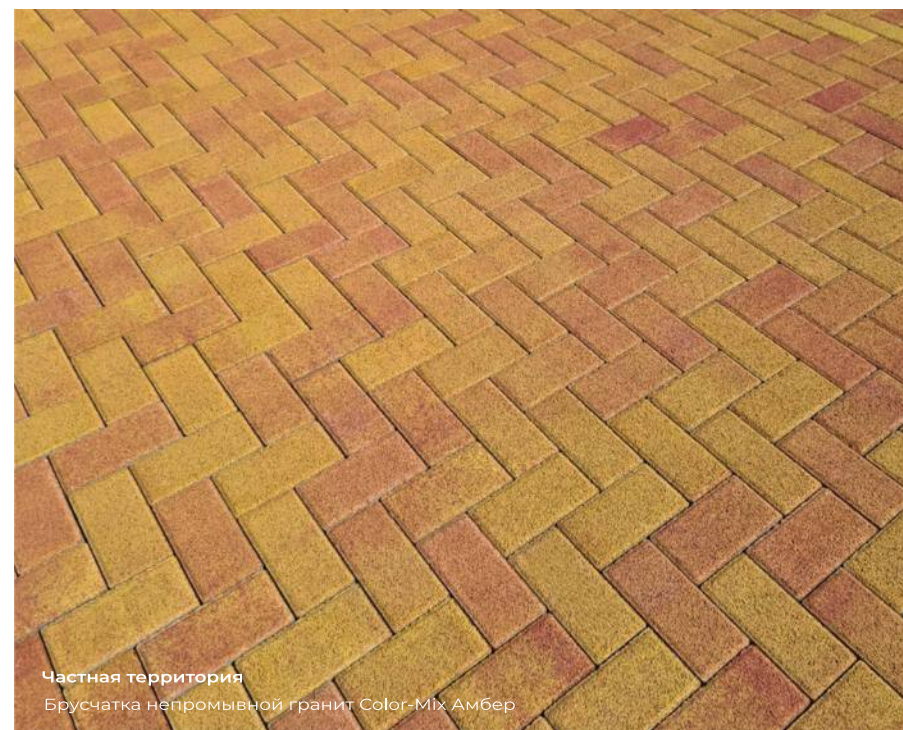


# СХЕМЫ МОЩЕНИЯ



 – обозначение 1м<sup>2</sup>

 – обозначение модуля плитки

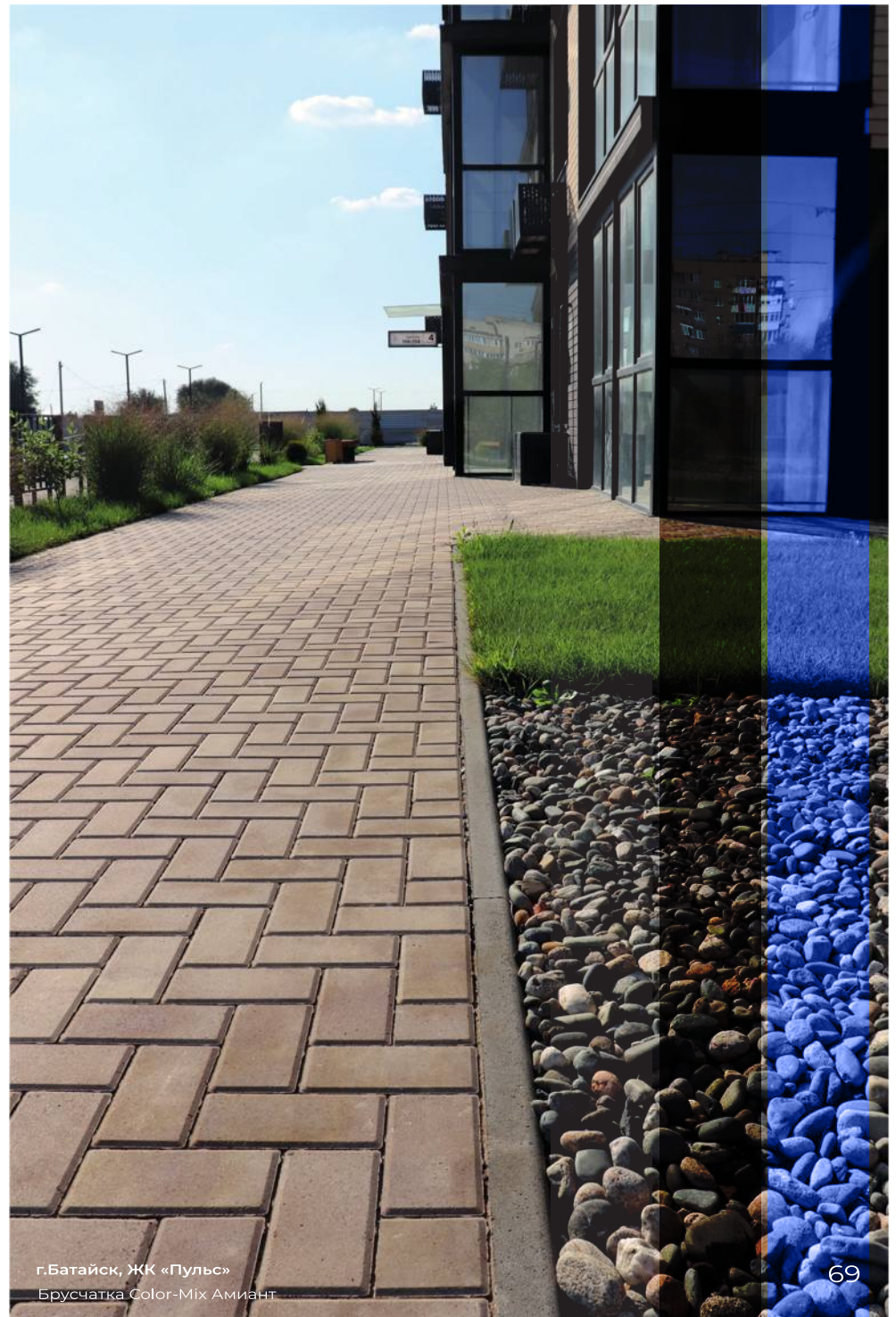




Ростов-на-Дону, ЖК, мкр. Левенцовский  
Брусчатка серый, ультра-белый, красный



г.Батайск, ЖК «Пuls»  
Брусчатка белый, оранжевый, бежевый

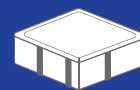


г.Батайск, ЖК «Пuls»  
Брусчатка Color-Mix Амиант

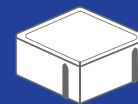


# КВАДРАТ

Популярный выбор для мощения тротуаров, дорожек и дворов благодаря своей простоте укладки и разнообразию цветов.

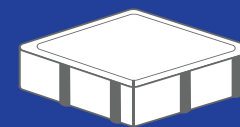


40мм

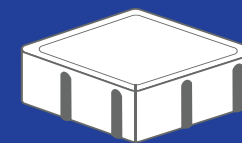


60мм

100 x 100



40мм



60мм

200 x 200

# ТЕХНИЧЕСКАЯ ИНФОРМАЦИЯ

## Физико-механические показатели изделий

Истираемость 40мм \_\_\_\_\_ не более 0,9 г/см<sup>2</sup>

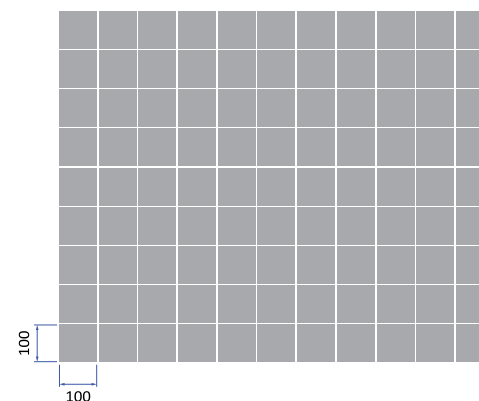
Класс бетона по прочности на сжатие \_\_\_\_\_ В22,5

Истираемость 60 \_\_\_\_\_ не более 0,8 г/см<sup>2</sup>

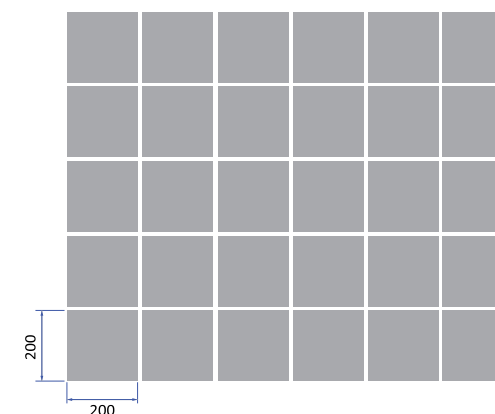
Класс бетона по прочности на сжатие \_\_\_\_\_ В25

Водопоглощение \_\_\_\_\_ не более 6% по массе

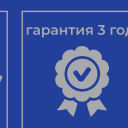
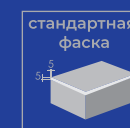
Марка бетона по морозостойкости \_\_\_\_\_ F<sub>2</sub>200



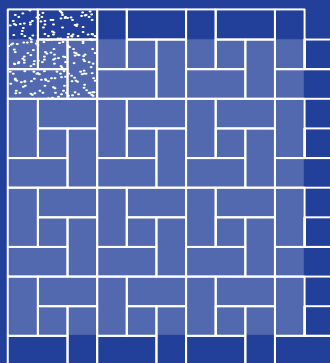
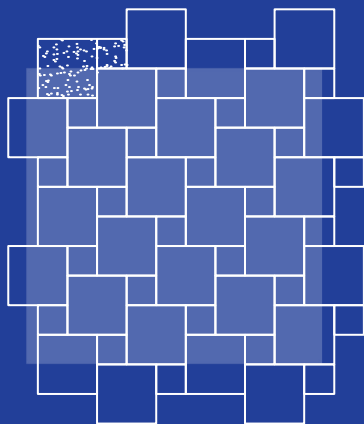
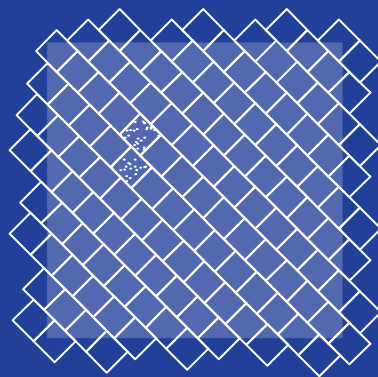
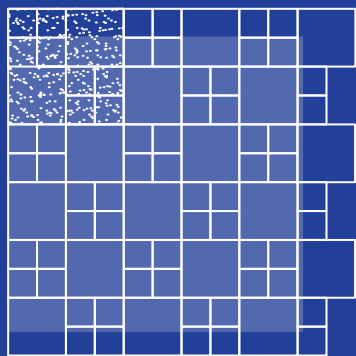
Раскладка плит в ряду



	100x100	100x100	200x200	200x200
Высота, мм	40	60	40	60
Количество штук в 1 ряду	99	99	25	30
Количество рядов в 1 пачке	14	10	14	10
Количество штук в 1 м <sup>2</sup>	100	100	25	25
Количество м <sup>2</sup> в 1 ряду	0,990	0,990	1,000	1,200
Количество м <sup>2</sup> в 1 пачке	13,860	9,900	14,000	12,000
Вес 1 пачки с учетом поддона, тонн	1,460	1,420	1,385	1,676



# СХЕМЫ МОЩЕНИЯ



 – обозначение 1м<sup>2</sup>

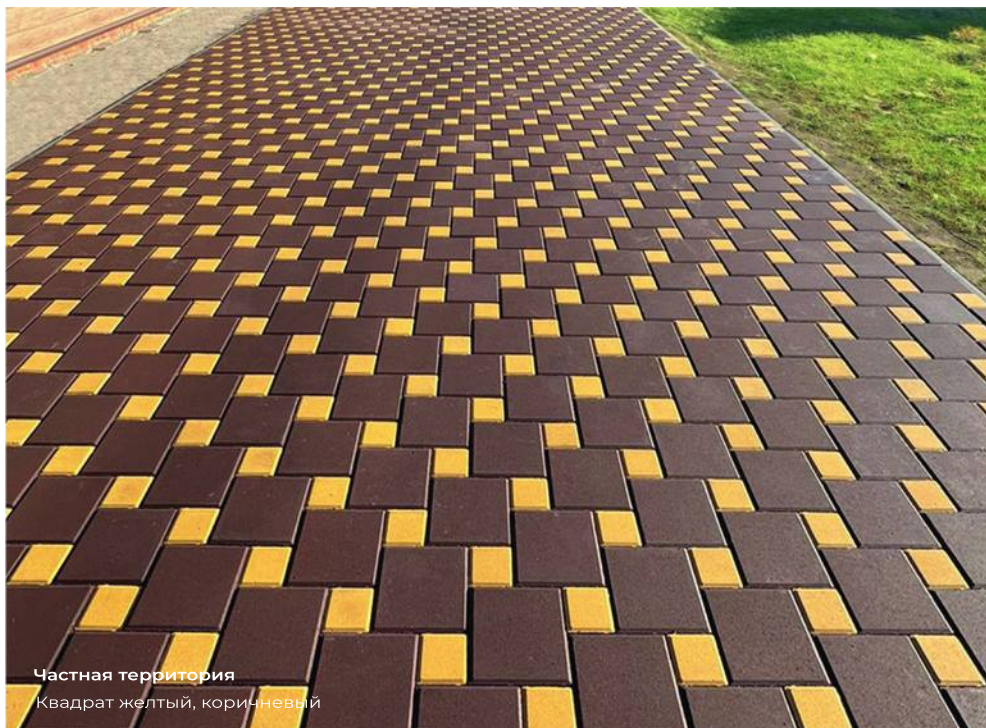
 – обозначение модуля плитки



Ростов-на-Дону, Памятнику Александру Ханжонкову  
Квадрат ультра-белый, желтый, коричневый



г.Ростов-на-Дону, сквер ДГУ  
Квадрат ультра-белый, серый, желтый



Частная территория  
Квадрат желтый, коричневый

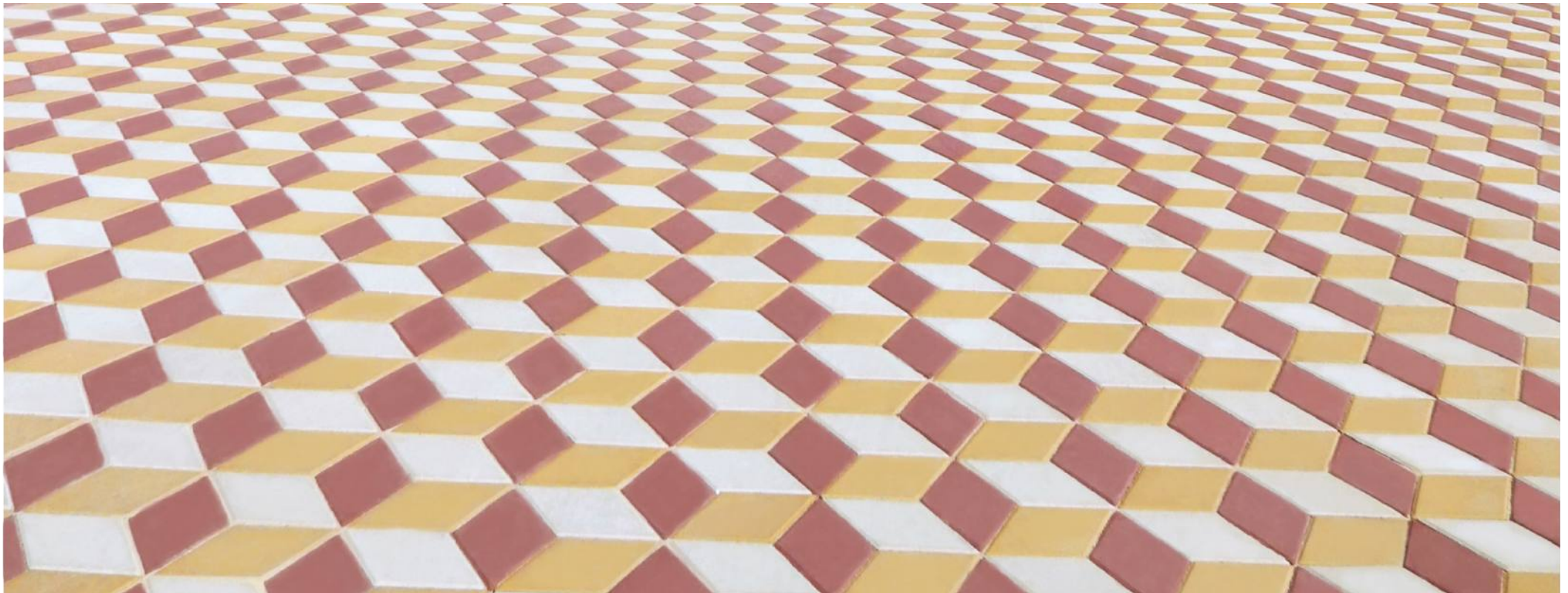


г.Новошахтинск, Комсомольский парк  
Квадрат Color Tech Айрон



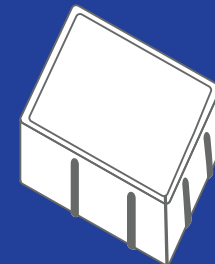
г.Ростов-на-Дону, Администрация города Ростов-на-Дону,  
Городская Дума  
Квадрат ультра-белый, красный





# РОМБ

Форма «Ромб» на протяжении долгого времени остается актуальной классикой. Выбор в ее пользу делают из-за разнообразия схем мощения и возможности реализовать самые яркие дизайн-идеи.



200x200

# ТЕХНИЧЕСКАЯ ИНФОРМАЦИЯ

## Физико-механические показатели изделий

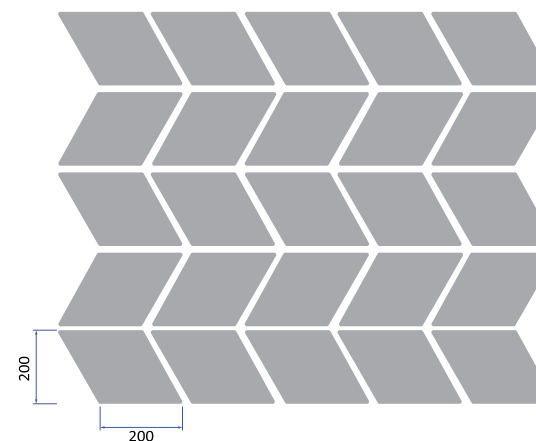
Истираемость \_\_\_\_\_ не более 0,8 г/см<sup>2</sup>

Водопоглощение \_\_\_\_\_ не более 6% по массе

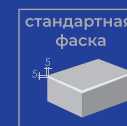
Класс бетона по прочности на сжатие \_\_\_\_\_ В25

Марка бетона по морозостойкости \_\_\_\_\_ F<sub>2</sub>200

Раскладка плит в ряду



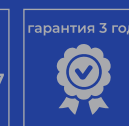
Высота, мм	60
Количество штук в 1 ряду	54
Количество рядов в 1 пачке	12
Количество штук в 1 м <sup>2</sup>	50
Количество м <sup>2</sup> в 1 ряду	1,080
Количество м <sup>2</sup> в 1 пачке	12,960
Вес 1 пачки с учетом поддона, тонн	1,809



стандартная  
фаска



ГОСТ  
17608-2017



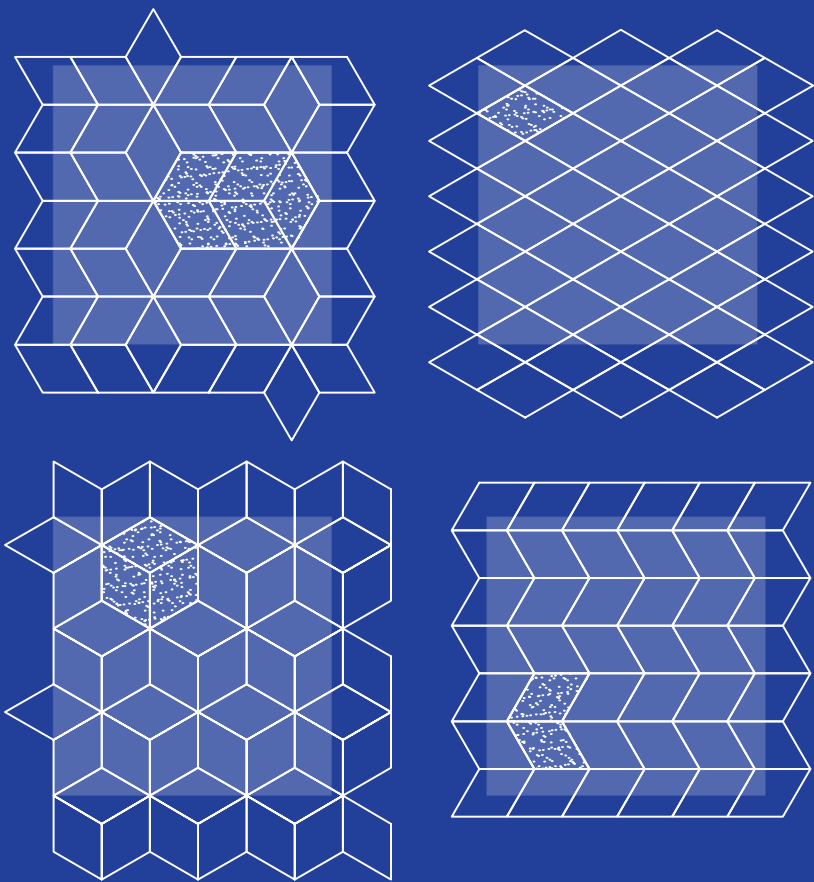
гарантия 3 года



легковой  
парковка

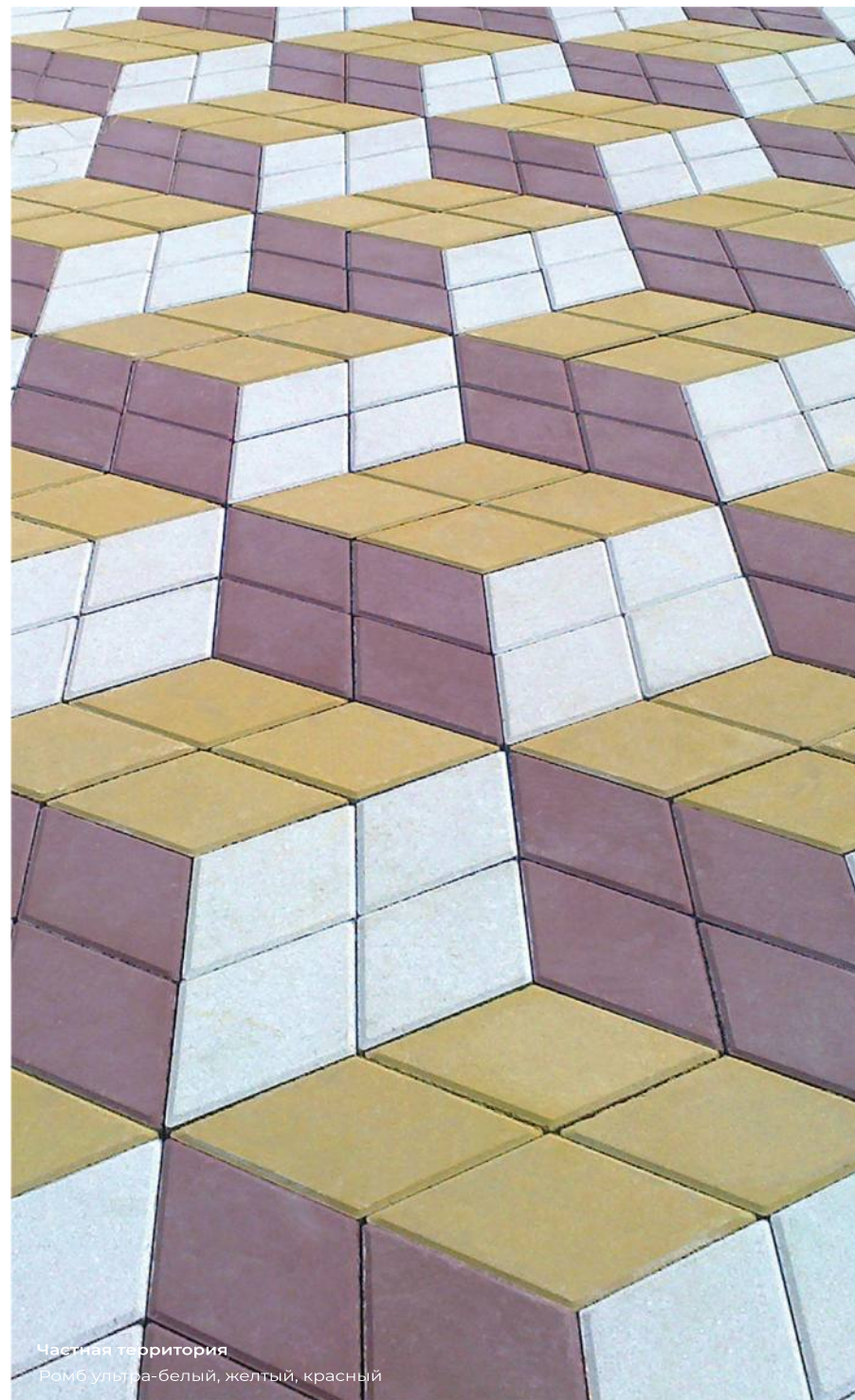


# СХЕМЫ МОЩЕНИЯ



 – обозначение 1м<sup>2</sup>

 – обозначение модуля плитки



Частная территория  
Ромб ультра-белый, желтый, красный



Ростов-на-Дону, ЖК «Адмирал»  
Ромб красный, желтый, ультра-белый



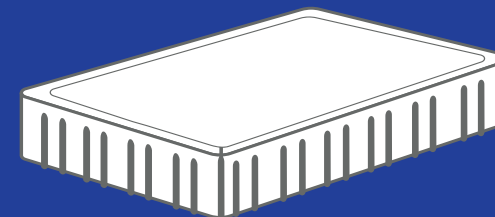
Частная территория  
Ромб ультра-белый, красный, желтый



# ГЛАДИ

ШИРОКОФОРМАТНЫЕ ПЛИТЫ

Отлично сочетается с современной архитектурой. Наиболее рационально укладывать широкоформатную плиту на больших пространствах: можно создать как сплошное мощение, так и удобные пошаговые дорожки, которые станут эффектным дополнением экстерьера.



350x600

# ТЕХНИЧЕСКАЯ ИНФОРМАЦИЯ

## Физико-механические показатели изделий

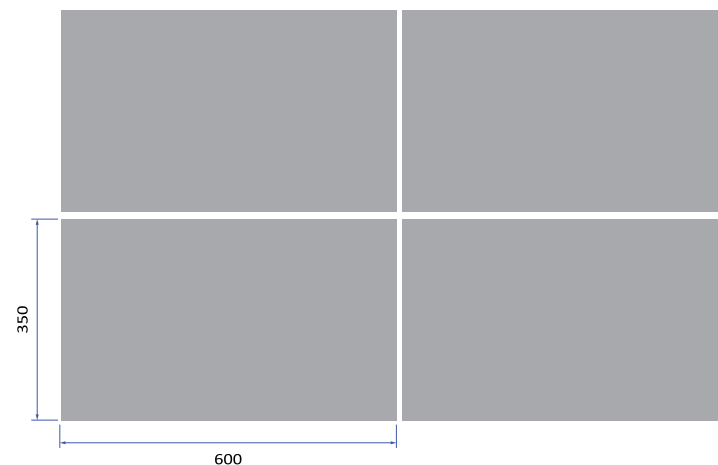
Истираемость \_\_\_\_\_ не более 0,8 г/см<sup>2</sup>

Водопоглощение \_\_\_\_\_ не более 6% по массе

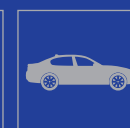
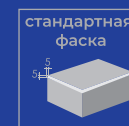
Марка бетона по морозостойкости \_\_\_\_\_ F<sub>2</sub>200

Класс бетона по прочности на сжатие \_\_\_\_\_ В25

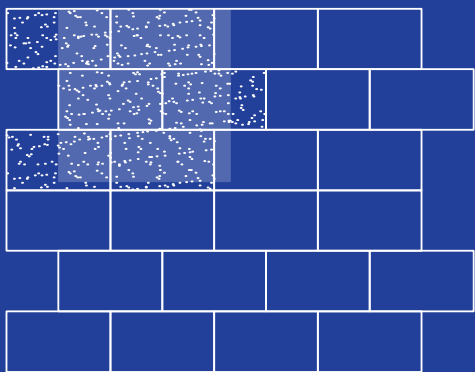
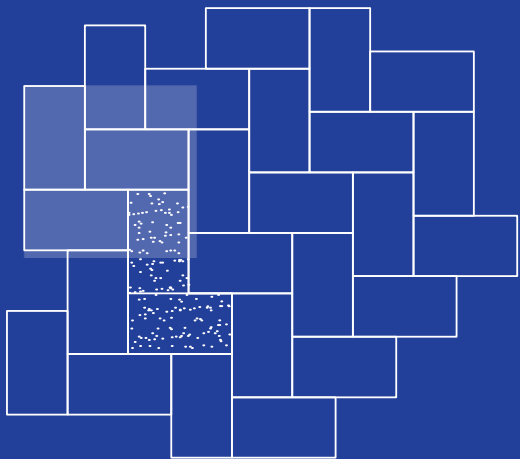
Раскладка плит в ряду



Высота, мм	60
Количество штук в 1 ряду	4
Количество рядов в 1 пачке	10
Количество штук в 1 м <sup>2</sup>	4,762
Количество м <sup>2</sup> в 1 ряду	0,840
Количество м <sup>2</sup> в 1 пачке	8,400
Вес 1 пачки с учетом поддона, тонн	1,154



# СХЕМЫ МОЩЕНИЯ



– обозначение 1м<sup>2</sup>



– обозначение модуля плитки



Проектное предложение  
Глади Color-Mix Авант



Проектное предложение  
Глади серый



Проектное предложение  
Глади Color-Mix Макадам

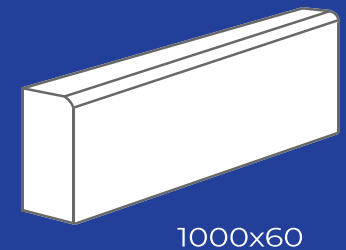
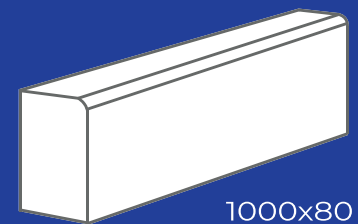
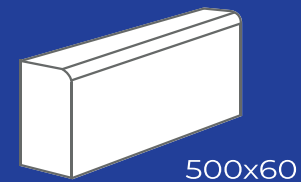


# ДОРОЖНЫЕ ЭЛЕМЕНТЫ



# ПОРЕБРИК

Основная функция поребрика – предотвращение горизонтальной деформации поверхности мощения.



# ТЕХНИЧЕСКАЯ ИНФОРМАЦИЯ

## Физико-механические показатели изделий

Водопоглощение \_\_\_\_\_ не более 6% по массе

Марка бетона по морозостойкости \_\_\_\_\_ F200

Класс бетона по прочности на сжатие \_\_\_\_\_ B22,5

Класс бетона по прочности на сжатие поребрика 1000x80x200 \_\_\_\_\_ B30

	500x60	1000x60	1000x80	250x80
Высота, мм	150	200	200	200
Единица измерения	шт.	шт.	шт.	шт.
Количество рядов в 1 пачке	3	3	3	3
Количество штук в 1 ряду	22	14	11	44
Количество штук в 1 пачке	66	42	33	132
Вес 1 пачки с учетом поддона, тонн	0,680	1,183	1,274	1,261



# ТЕХНИЧЕСКАЯ ИНФОРМАЦИЯ

## Физико-механические показатели изделий

Водопоглощение \_\_\_\_\_ не более 6% по массе

Марка бетона по морозостойкости \_\_\_\_\_ F200

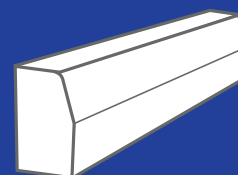
Класс бетона по прочности на сжатие \_\_\_\_\_ B30



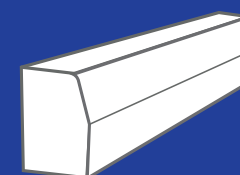
	1000x150	1000x180	1000x180
Высота, мм	300	300	450
Единица измерения	шт.	шт.	шт.
Количество рядов в 1 пачке	3	3	2
Количество штук в 1 ряду	6	5	6
Количество штук в 1 пачке	18	15	12
Вес пачки с учетом поддона, тонн	1,730	1,887	2,120

# БОРДЮР

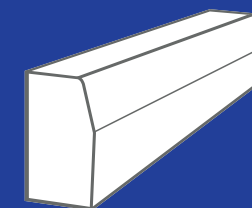
Бордюры выполняют роль огораживающих элементов, ограничивая дорожки и тротуары от газонов, проезжей части.



1000x300x150



1000x300x180



1000x450x180

Обрамление дорожного полотна,  
стоянок, подъездных путей

Установка вдоль автомагистралей  
с интенсивным движением

# ТЕХНИЧЕСКАЯ ИНФОРМАЦИЯ

## Физико-механические показатели изделий

Водопоглощение \_\_\_\_\_ не более 6% по массе

Марка бетона по морозостойкости \_\_\_\_\_ F200

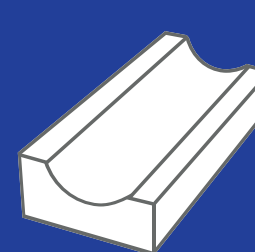
Класс бетона по прочности на сжатие \_\_\_\_\_ B22,5



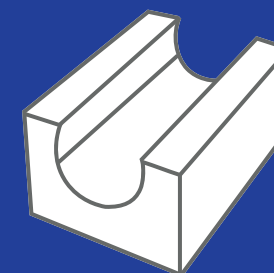
	500x200	333x230
Высота, мм	60	175
Единица измерения	шт.	шт.
Количество рядов в 1 пачке	10	2
Количество штук в 1 ряду	10	20
Количество штук в 1 пачке	100	40
Вес пачки с учетом поддона, тонн	0,720	0,912

# ЛОТОК

Водоотводные лотки являются важной частью как городской среды, так и частной территории. Смогут качественно и на долгий срок решить ландшафтные задачи.



500x200



333x230

# ЛАНДШАФТНЫЕ ЭЛЕМЕНТЫ

# ТЕХНИЧЕСКАЯ ИНФОРМАЦИЯ

## Физико-механические показатели изделий

Водопоглощение \_\_\_\_\_ не более 6% по массе

Марка бетона по морозостойкости \_\_\_\_\_ F200

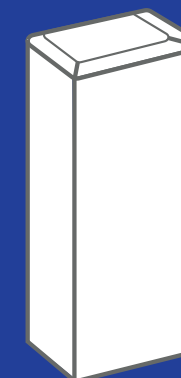
Класс бетона по прочности на сжатие \_\_\_\_\_ B22,5



Высота, мм	400
Единица измерения	шт.
Количество рядов в 1 пачке	2
Количество штук в 1 ряду	28
Количество штук в 1 пачке	56
Вес пачки с учетом поддона, тонн	1,028

# ПАЛИСАД

Палисад имеет необычную геометрическую форму, позволяющую создавать плотные ряды столбиков и поворачивать их в необходимом направлении. Палисад идеально подходит как для облицовки клумб, так и для разграничения областей мощения, проектирования лестничных площадок, ограждения участков и т.п.



120x160

# ТЕХНИЧЕСКАЯ ИНФОРМАЦИЯ

## Физико-механические показатели изделий

Водопоглощение \_\_\_\_\_ не более 8% по массе

Марка бетона по морозостойкости \_\_\_\_\_ F150

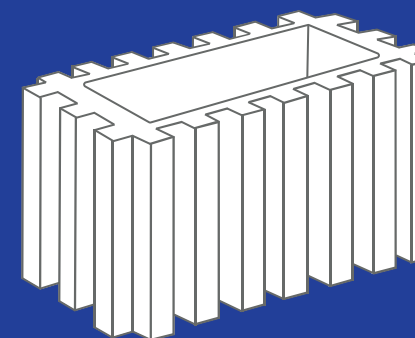
Класс бетона по прочности на сжатие \_\_\_\_\_ B22,5



Высота, мм	250
Единица измерения	шт.
Количество рядов в 1 пачке	4
Количество штук в 1 ряду	6
Количество штук в 1 пачке	24
Вес пачки с учетом поддона, тонн	0,980

# ВАЗОН

Вазон позволяет спроектировать функциональные стены и ограждения на объекте благоустройства с возможностью озеленения и создания целых цветочных комплексов.



500x300



# ТЕХНИЧЕСКАЯ ИНФОРМАЦИЯ

## Физико-механические показатели изделий

Истираемость \_\_\_\_\_ не более 0,7 г/см<sup>2</sup>

Водопоглощение \_\_\_\_\_ не более 6% по массе

Марка бетона по морозостойкости \_\_\_\_\_ F200

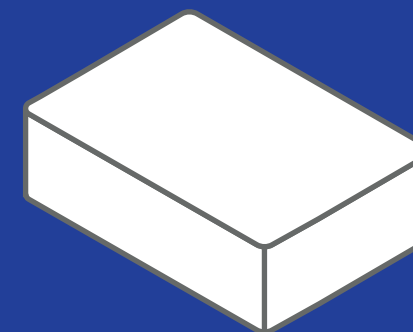
Класс бетона по прочности на сжатие \_\_\_\_\_ B25



Высота, мм	160
Единица измерения	шт.
Количество рядов в 1 пачке	4
Количество штук в 1 ряду	4
Количество штук в 1 пачке	16
Вес пачки с учетом поддона, тонн	1,540

# СТУПЕНЬ

Ступени, как элемент лестницы, подвергающиеся повышенной нагрузке, выполнены из прочного и долговечного материала. Бетонные ступени сохраняют свою актуальность и являются отличным вариантом «подъемно-спусковой» конструкции.



600x350

# СТЕНОВЫЕ ЭЛЕМЕНТЫ

# ТЕХНИЧЕСКАЯ ИНФОРМАЦИЯ

## Физико-механические показатели изделий

Водопоглощение \_\_\_\_\_ не нормируется

Марка бетона по морозостойкости \_\_\_\_\_ F150  
(искл. П 18% не нормируется)

Марка бетона по прочности на сжатие \_\_\_\_\_ M200

Средняя плотность П18% П22% \_\_\_\_\_ 1800 кг/м<sup>3</sup>

Средняя плотность П40% \_\_\_\_\_ 1350 кг/м<sup>3</sup>

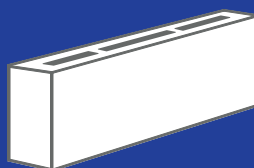


	П 18%	П 22%	П 40%
Высота, мм	188	188	188
Единица измерения	шт.	шт.	шт.
Количество рядов в 1 пачке	4	5	5
Количество штук в 1 ряду	24	12	12,5
Количество штук в 1 пачке	96	60	62,5
Вес пачки с учетом поддона, тонн	1,152	1,520	1,250

# БЛОК

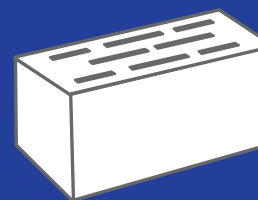
## СТЕНОВОЙ / ПЕРЕГОРОДОЧНЫЙ

Доступны к заказу в сером, красном и коричневом цветах



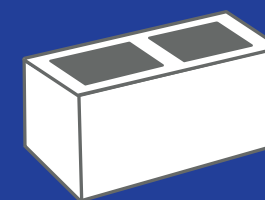
390x90 Пустотность 18%

для кладки внутренних перегородок  
минимальный заказ: 4 800шт



390x190 Пустотность 22%

для кладки наружных и внутренних  
стен / перегородок  
минимальный заказ: 2 400шт



390x190 Пустотность 40%

для кладки наружных и внутренних  
стен / перегородок  
минимальный заказ: 2 500шт

# ТЕХНИЧЕСКАЯ ИНФОРМАЦИЯ

## Физико-механические показатели изделий

Водопоглощение \_\_\_\_\_ от 6% по массе

Марка бетона по морозостойкости \_\_\_\_\_ F100

Марка кирпича по прочности \_\_\_\_\_ M200

Средняя плотность бетона \_\_\_\_\_ не менее 2050 кг/м<sup>3</sup>

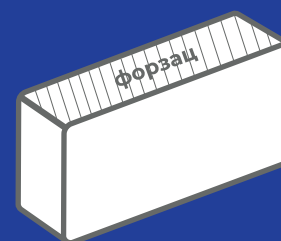


Высота, мм	65	88
Единица измерения	шт.	шт.
Количество рядов в 1 пачке	5	7
Количество штук в 1 ряду	65	50
Количество штук в 1 пачке	325	350
Вес пачки с учетом поддона, тонн	1,483	2,120

# КИРПИЧ

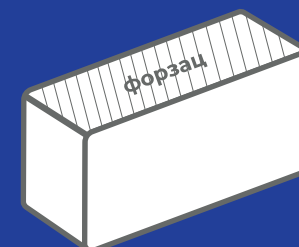
ОДИНАРНЫЙ / ПОЛУТОРНЫЙ

Используется как облицовочный камень. Доступны к заказу в гладком и гранитном исполнении (моноцвет и Color-Mix).



250x120x65  
одинарный КОФ

минимальный заказ: 13 000шт.



250x120x88  
полупорный КПФ

минимальный заказ: 10 000шт.

# ТЕХНИЧЕСКАЯ ИНФОРМАЦИЯ

## Физико-механические показатели изделий

Водопоглощение \_\_\_\_\_ не более 8% по массе

Марка бетона по морозостойкости \_\_\_\_\_ F150

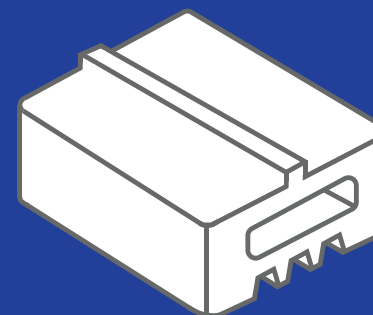
Класс бетона по прочности на сжатие \_\_\_\_\_ B22,5

Средняя плотность бетона \_\_\_\_\_ не менее 2050 кг/м<sup>3</sup>



Высота, мм	125
Единица измерения	шт.
Количество рядов в 1 пачке	3
Количество штук в 1 ряду	40
Количество штук в 1 пачке	120
Вес пачки с учетом поддона, тонн	1,620

# ЗАБОРНЫЙ КАМЕНЬ



220x240

Используется для строительства заборов и ограждений  
минимальный заказ: 8 000шт

Доступен к заказу в сером, красном и коричневом цветах

# ТРАНСПОРТИРОВКА

Мы осуществляем доставку нашей продукции по всему ЮФО. Стоимость доставки зависит от удаленности конечного пункта и предварительно согласовывается.

Отгрузка продукции осуществляется на поддонах в упаковке со стрейч-лентой и специальным нетканым термополотном, что гарантирует безопасную транспортировку изделий на дальние расстояния.

**Доставка продукции осуществляется собственным автотранспортом.**

**В автопарке компании – 6 машин с кранами-манипуляторами и 8 полуприцепов-тяжеловозов.**

**Также возможен самовывоз со склада на территории завода.**

Для выбора конкретного вида транспорта нужно знать следующие параметры машин:

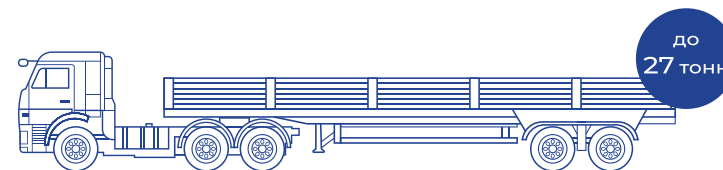
- длина;
- ширина;
- высота;
- разворот;
- тоннажность;
- количество поддономест.



на подъезде к участку не должно быть мягких грунтов, где машина может забуксовать.

## СЕДЕЛЬНЫЙ ТЯГАЧ С ПОЛУПРИЦЕПОМ

Требуется привлечение сторонней техники для разгрузки



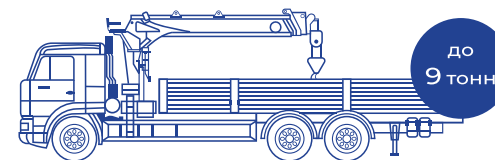
### ГАБАРИТЫ

Длина 17,7 м    Ширина 2,9 м    Высота 3,0 м

Минимальный радиус разворота с полуприцепом 12,5 м  
(площадка для разворота шириной 25 м)

## БОРТОВОЙ АВТОМОБИЛЬ С КРАНОМ-МАНИПУЛЯТОРОМ

Саморазгружающийся



### ГАБАРИТЫ

Длина 10,4 м    Ширина 2,9 м    Высота 3,4 м

Ширина при саморазгрузке 2,9 м

Вылет стрелы манипулятора – 3,5 м

Минимальный радиус разворота 11 м  
(площадка для разворота шириной 22 м)

# ДИЗАЙН-ПРОЕКТ

Компания ООО «АксайСтройПром» предлагает услуги по разработке нашими опытными специалистами – проектировщиками индивидуальных дизайн-проектов мощения тротуарной плитки для загородных домов, дачных участков, городских зон.

Дизайнер-проектировщик соберет концепцию территории, учитывая все особенности участка на профессиональном уровне: создаст единую стилистику, подберёт необходимые материалы и варианты мощения, рассчитает их количество, составит грамотный план территории, учитывающий функциональное назначение каждой зоны, а также поможет сформировать желаемый визуальный образ территории.

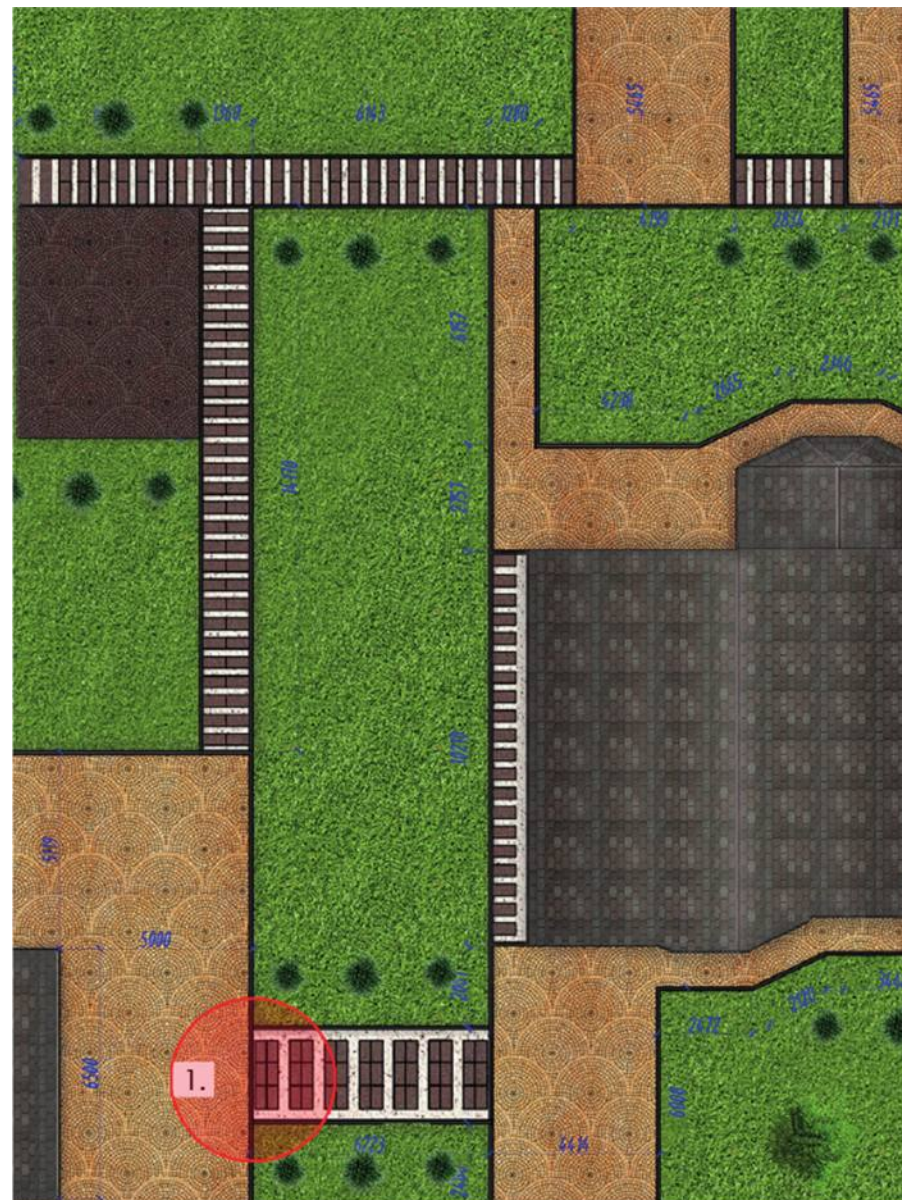
## Перечень услуг:

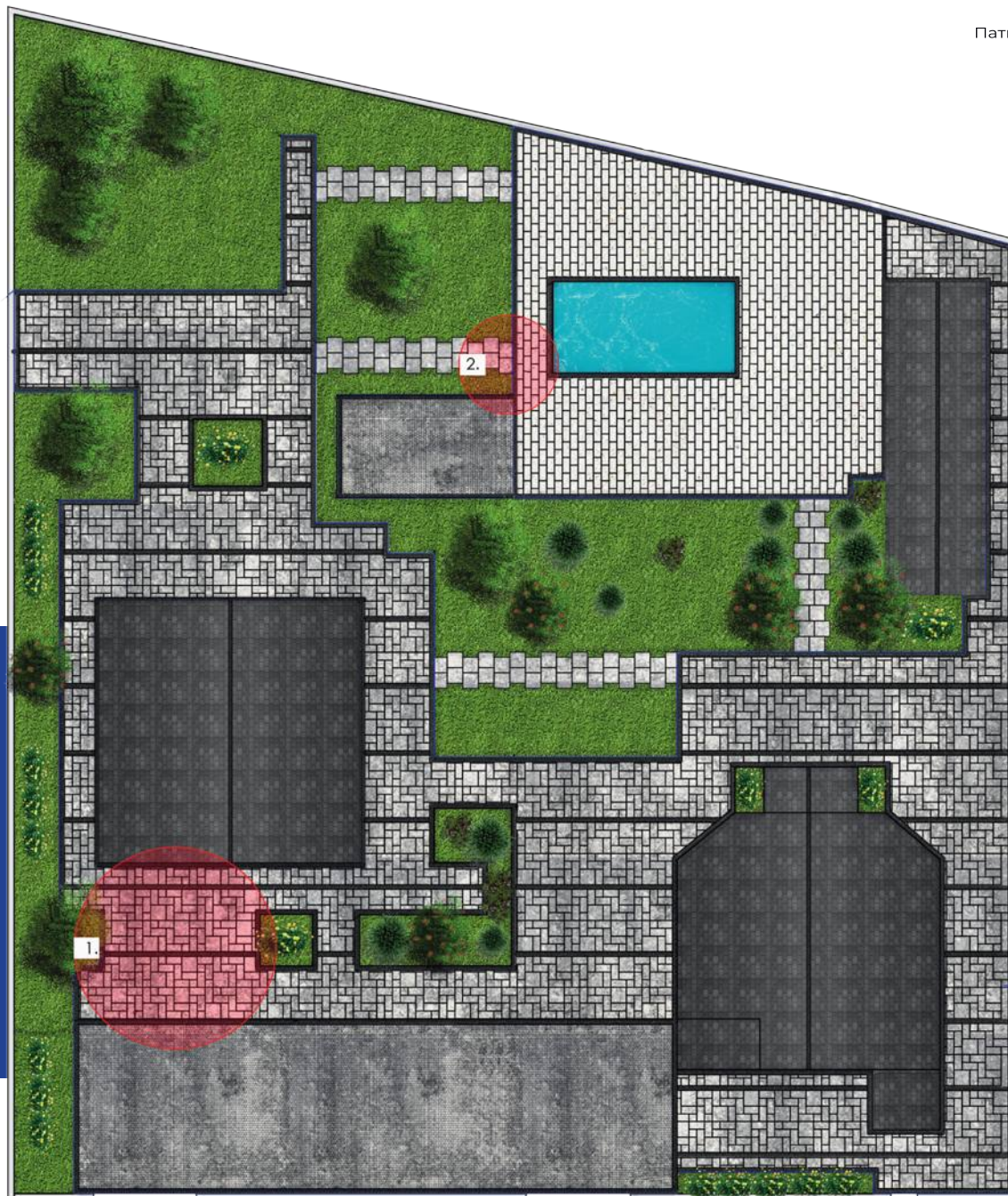
- Дизайн-проект

В него входит: консультация, выезд специалиста на объект, замеры участка, разработка эскизных вариантов, подготовка генерального плана, расчет материалов и оформление концепции в формате 2D

- Визуализация раскладки тротуарной плитки путем наложения мощения в перспективе на фото

- Визуализация мощения 3D





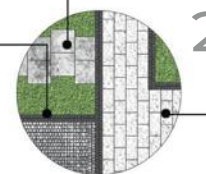
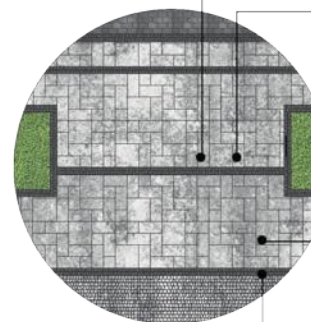
Патио 300x300



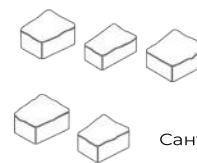
Патио 600x300



1



2



Санторини

Белый



Муссон



Черный



ПРИМЕР ДИЗАЙН-ПРОЕКТА  
мощения частной территории



# ПРИМЕР ДИЗАЙН-ПРОЕКТА общественной территории

Используемые цвета

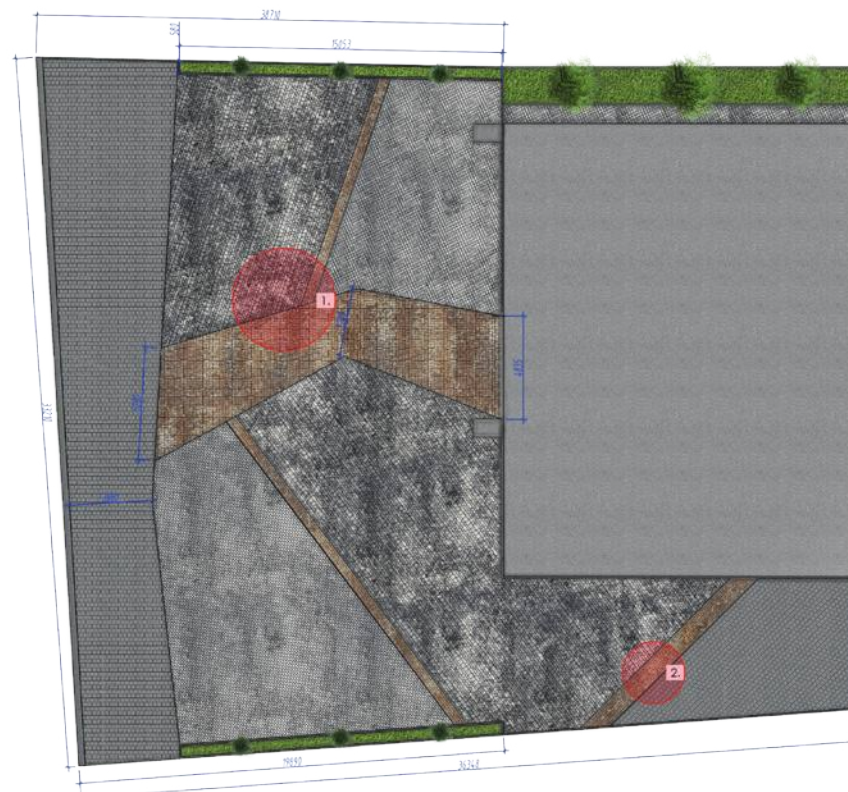
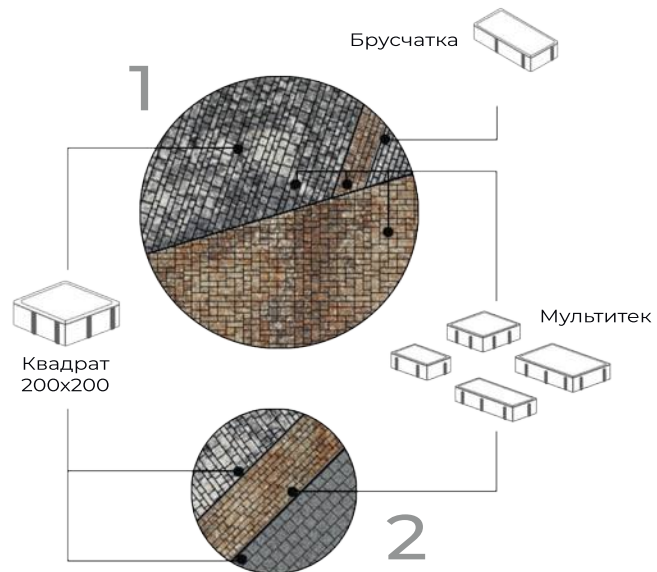
Серый

Айрон



Муссон

Каллисто

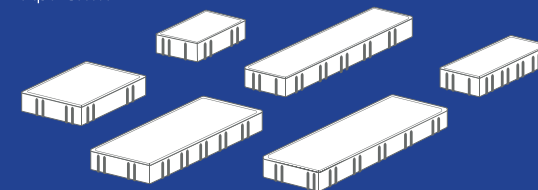


ВИЗУАЛИЗАЦИЯ РАСКЛАДКИ ТРОТУАРНОЙ ПЛИТКИ  
путем наложения мощения в перспективе на фото

Санторини



Арт-Сити



Используемые цвета

Color-Mix Муссон

Черный



# РЕКОМЕНДАЦИИ ПО УКЛАДКЕ

Все правила и рекомендации основаны на требованиях ГОСТ 17608-2017, СП 508.1325800.2022 и многолетнем отраслевом опыте компании.

Для получения наилучшего результата мощения рекомендуем обращаться к профессиональным инженерам-строителям. Прежде чем приступать к укладке тротуарной плитки, нужно в обязательном порядке провести следующие виды работ:

## 1. Мониторинг участка: определить геологию участка

(тип грунтов, уровень грунтовых вод, глубину промерзания), т.к. от этого будет зависеть тип основания, его глубина и состав.

## 2. Определение типа нагрузки, что влияет на выбор толщины тротуарной плитки и устройство основания дорожной одежды.

ГОСТ 17608-2017 выделяет 4 группы эксплуатации:

ГРУППА А – тротуары улиц местного значения, пешеходные и садово-парковые дорожки, газоны, придомовые территории частных строений (без заезда легкового и грузового транспорта), эксплуатируемые кровли зданий и сооружений.

ГРУППА Б – Тротуары магистральных улиц, пешеходные площади и посадочные площадки общественного транспорта, велосипедные дорожки.

ГРУППА В – Дороги с малоинтенсивным движением (внутриквартальные проезды) и площади, территории стоянок легкого автотранспорта, территории АЗС.

ГРУППА Г – Зоны высокой нагрузки (порты и доки).

## 3. Разметка зоны мощения и подсчет необходимого количества материалов.

## 4. Планирование уклонов для отвода воды.

## СОВЕТЫ

- предпочтительно планировать работы по мощению на лето, когда температура наружного воздуха положительная и стабильная;
- не следует производить работы во время, когда возможны осадки, дождь или снег;
- устройство покрытия из плит мощения на замерзшем грунте земляного полотна не допускается;
- из-за особенностей производства палитры Color-Mix в некоторых случаях на отдельной плитке можно получить преобладание одного оттенка. Поэтому при мощении участка нужно использовать одновременно камни из разных поддонов. Именно при таком условии достигается идеальный цветовой узор из палитры Color-Mix;
- перед покупкой тротуарной плитки стоит предусмотреть запас, необходимый для подрезки. Рекомендуемое значение 3-5% от общего объема (в м<sup>2</sup>) каждого вида плитки;

Более подробно  
о мощении



# ЭТАПЫ УКЛАДКИ ТРОТУАРНОЙ ПЛИТКИ

Чтобы поверхность, вымощенная тротуарной плиткой отвечала плановым техническим и эстетическим параметрам, необходимо четко выполнять технологические требования на каждом этапе.

Нарушение технологии мощения приводит к повреждению бетонных элементов, нестабильности поверхности и быстрому ее износу.

Дефекты, возникшие в результате несоблюдения данных рекомендаций, исключают гарантию завода-производителя.

## 1 ПОДГОТОВКА ПЛОЩАДИ МОЩЕНИЯ (земляного полотна)

На первом этапе работ снимают верхний слой гумуса и плодородной почвы. Если почва на дне выкопанного котлована нестабильна, землю следует дополнительно уплотнить и проложить геотекстилем. Также следует очистить грунтовое покрытие от корней и остатков растений.

Отсыпку грунта в насыпи следует производить от краев к середине, слоями на всю ширину рабочей площадки.

**!** Использование в одном слое насыпи разных видов грунтов не допускается.

Каждый слой следует разравнивать, сделать уклон и уплотнить.

## 2 ПЛАНИРОВАНИЕ УЧАСТКА

Покрытие из тротуарной плитки должно обязательно иметь уклоны и водостоки для отвода дождевой воды. Наклон поверхности проектируется в зависимости от труб канализации, но рекомендуется делать его в пределах 2-4,0%, что отвечает уклону 2-4 см на метр длины.

Перед тем как укладывать подстилающий слой, нужно выставить выравнивающие рейки и закрепить их при помощи песка.

В зависимости от предназначения мощения и плановой нагрузки на поверхность дорожной одежды границы котлована определяются и фиксируются с помощью бордюров, поребриков или палисадов.

## 3 ПОДГОТОВКА ОСНОВАНИЯ

Залогом верной укладки тротуарных плит является формирование надежной основы сверху предварительно выровненного и утрамбованного грунта. Если основание не соответствует проекту, плитка не выдержит определенных нагрузок и такое мощение будет шатким и недолговечным.

Толщина основы зависит, прежде всего, от назначения поверхности и плановых нагрузок. Толщина подстилающего слоя назначается в зависимости от вида грунта и должна соответствовать проекту.

Для мощения придомовых территорий, тротуаров или дорожек достаточно 20 см основания. Для поверхности, рассчитанной на постоянное движение автотранспорта, требует основание толщиной не менее 30-45см.

На выбор толщины основы влияют и результаты исследований свойств почвы, на которой проводится мощение.

## УКЛАДКА ТРОТУАРНОЙ ПЛИТКИ

# 4

Мощение обычно начинают от установленных бордюров или поребриков.

Направление движения – от краев территории к центру.

Укладку каждого ряда плиток следует контролировать с помощью разметочного шнура, чтобы исключить неравномерное распределение камней.

Уложив плитку, следует прижать ее к поверхности основания и, если не происходит смещения, то слегка подбить резиновой киянкой.

Если же смещение происходит, нужно поднять плитку и дополнительно выровнять основание.

## ВЫПОЛНЕНИЕ ШВОВ

# 5

Особого внимания заслуживает соблюдение необходимых интервалов между плитами мощения.

Вопреки распространенному мнению дистанционные пороги на боковых поверхностях элементов мощения (замки) не определяют ширину швов.

Для тротуаров, дорожек и других пешеходных зон швы должны составлять не менее 2–3 мм, а для дорог и участков, предназначенных для движения транспорта, 3–5 мм.

Наличие интервала между соседними плитками позволяет им взаимодействовать между собой, способствует распределению нагрузки.

Также швы нивелируют незначительные допустимые отклонения размеров бетонных элементов и компенсируют изменение размеров, вызванное температурными колебаниями.

## УПЛОТНЕНИЕ ПОВЕРХНОСТИ

# 6

Поверхность мощеного покрытия уплотняют при помощи виброплиты до устойчивого состояния. Этот процесс осуществляют по сухому и чистому покрытию с помощью вибрационной машины. Трамбовка подручными средствами без использования виброплиты крайне нежелательна и, с большой долей вероятности, приведет к волнообразности покрытия через некоторое время.

На подошве обязательно наличие амортизирующего полиуретанового покрытия.

Виброуплотнение тротуарных плит следует производить виброплитой с широкой основой для равномерного распределения нагрузки на отдельных плитах.

Уплотнение виброплитой с узкой основой при трамбовке одного края изделия может привести к их растрескиванию.

Процесс уплотнения проводится до полного заполнения швов.



Более подробно  
об этапах мощения

# ПРАВИЛА ЭКСПЛУАТАЦИИ

## НАЧАЛО ЭКСПЛУАТАЦИИ

Исключить нагрузку на поверхность покрытия (заезд транспорта или подвергать истиранию) минимум на 28 суток с даты производства, указанной на маркировке.

Не следует оставлять песок на поверхности мощения в течение длительного срока. Это приводит к изменению цвета поверхности и пятнам, пылеобразованию.

## ОТ 3-х МЕСЯЦЕВ ДО 1 ГОДА

Удалить сорную траву из швов (прометание, механическое удаление).

Для дополнительной фиксации песка в швах мощения и защиты швов от прорастания травы могут быть применены специальные составы – стабилизаторы песка.

## 1-3 МЕСЯЦА

Проверить заполнение швов.

Устранить возможные местные деформации (просадки, сдвиги).

Проверить функционирование ливневой системы.

При появлении высолов, при желании улучшить эстетический вид покрытия, произвести поверхностную обработку специальными средствами.

Для выбора средств обращайтесь к профессионалам.

## ОТ 1 ГОДА И ДАЛЕЕ

Проводить ежемесячно тщательную уборку покрытия щетками или мойку.

При мойке покрытия рекомендуется направлять струю воды под малым углом к покрытию, чтобы снизить до минимума любой риск повреждения швов. При необходимости восстановить заполнение швов.

Периодически обрабатывать швы гербицидом, если имеется нежелательный рост в швах сорняков.

Периодически обрабатывать швы средствами от насекомых.

Проводить визуальный осмотр покрытия (не менее 1 раза в год) и при необходимости его ремонт.

# СЕРТИФИКАТЫ



Качество продукции «АксайСтройПром» неоднократно признавалось различными профессиональными сообществами.

Все наши сертификаты подтверждены лабораторными исследованиями, и на всю продукцию мы обеспечиваем гарантийное обслуживание.

# БЕЛТЕКС

ТЕХНОЛОГИИ КАЧЕСТВА

## РОСТОВ-НА-ДОНУ

### ОФИС

344018, г. Ростов-на-Дону,  
ул. Текучева 234,  
БЦ «Белый Слон», 3-й этаж  
тел.: +7 (863) 250-50-60  
e-mail : sales@bettex.ru

### ЗАВОД

346886, Ростовская область,  
с.п. Ленинское, Аксайский м.р-н  
тер. автодороги М4 дон, 1081 км.,  
здание 4, кабинет 11,  
тел.: +7 (863) 250-50-60  
e-mail : sales@bettex.ru

## КРАСНОДАР

### ОБОСОБЛЕННОЕ ПОДРАЗДЕЛЕНИЕ

350053, Краснодарский край,  
г. Краснодар,  
ул. Соколова, д. 66/1  
тел.: +7 (988) 570-80-26  
e-mail : sales@bettex.ru

Компания «АксайСтройПром» оставляет за собой право вносить необходимые изменения в представленную в каталоге продукцию в целях совершенствования или обновления продуктовой линейки.

Цвета продукции в данном печатном издании могут отличаться от реальных из-за особенностей цветопередачи.



[bettex.ru](http://bettex.ru)



[ВКонтакте](#)